

## Bodenelemente Floor Elements

## Gewindestopfen Threaded Bushes

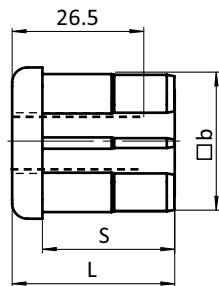
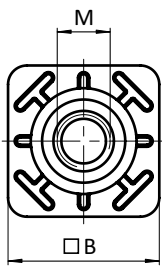
## für Vierkantrohre For Square Tubes




## GEWINDESTOPFEN FÜR VIERKANTROHRE

## THREADED BUSH FOR SQUARE TUBES

<b>Ausführung</b>	Kunststoff PA, mit Messing-Gewindeeinsatz	<b>Model</b>	Plastic PA, with brass threaded insert
<b>Beschreibung</b>	zur Aufnahme von Stellfüßen an der Stirnseite von Vierkantrohren	<b>Description</b>	To fit leveling feet to square, non-threaded tubes
<b>Material</b>	Stopfen: Kunststoff PA, glasfaserverstärkt Gewindeeinsatz: Messing vernickelt	<b>Material</b>	Bush: Plastic PA, glass fiber reinforced Threaded insert: Nickel plated brass
<b>Farbe</b>	schwarz	<b>Color</b>	Black
<b>Liefereinheit</b>	10 Stück	<b>Pack Quantity</b>	10 pieces
<b>Extras</b>	⚡ elektrostatisch entladend, weitere Größen, weitere Farben auf Anfrage	<b>Specials</b>	⚡ electrostatically discharging, other sizes, other colors on request



Gewindestopfen Threaded bushes	B [mm]	L [mm]	M	S [mm]	Vierkantrohr [mm] Square Tube [mm]	Tragkraft [kg] Max. Load [kg]	Gewicht [g] Weight [g]	Teil-Nr. Part #
50 x 50, R5	50	55	M10	44	50 x 50 x 1.5	800	120.0	098V501510
	50	55	M12	44	50 x 50 x 1.5	800	113.0	098V501512
	50	55	M14	44	50 x 50 x 1.5	800	104.0	098V501514
	50	55	M16	44	50 x 50 x 1.5	800	108.0	098V501516
	50	55	M20	44	50 x 50 x 1.5	800	102.0	098V501520
	50	55	M8	44	50 x 50 x 2.0	1200	113.0	098V502008
	50	55	M10	44	50 x 50 x 2.0	1200	108.0	098V502010
	50	55	M12	44	50 x 50 x 2.0	1200	101.0	098V502012
	50	55	M14	44	50 x 50 x 2.0	1200	92.0	098V502014
	50	55	M16	44	50 x 50 x 2.0	1200	96.0	098V502016
	50	55	M20	44	50 x 50 x 2.0	1200	101.0	098V502020
	50	55	M10	44	50 x 50 x 2.5	1200	120.0	098V502510
	50	55	M12	44	50 x 50 x 2.5	1200	113.0	098V502512
	50	55	M14	44	50 x 50 x 2.5	1200	113.0	098V502514
	50	55	M16	44	50 x 50 x 2.5	1200	108.0	098V502516
	50	55	M20	44	50 x 50 x 2.5	1200	100.0	098V502520
	50	55	M10	44	50 x 50 x 3.0	1200	116.0	098V503010
	50	55	M12	44	50 x 50 x 3.0	1200	109.0	098V503012
	50	55	M14	44	50 x 50 x 3.0	1200	100.0	098V503014
	50	55	M16	44	50 x 50 x 3.0	1200	104.0	098V503016
	50	55	M20	44	50 x 50 x 3.0	1200	99.0	098V503020
	50	55	M10	44	50 x 50 x 4.0	1200	116.0	098V504010
	50	55	M12	44	50 x 50 x 4.0	1200	109.0	098V504012
	50	55	M14	44	50 x 50 x 4.0	1200	100.0	098V504014
	50	55	M16	44	50 x 50 x 4.0	1200	104.0	098V504016
	50	55	M20	44	50 x 50 x 4.0	1200	98.0	098V504020