

Scharniere Hinges

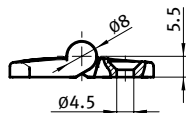
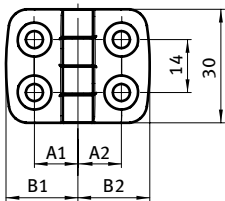
Edelstahlscharniere *Stainless Steel Hinges*

EDELSTAHL-KOMBISCHARNIER 20

STAINLESS STEEL COMBI HINGE 20

Ausführung nicht aushängbar
Beschreibung für Flächenelemente und Aluminiumprofile
Material Flügel: Edelstahl 1.4401
 Achse: Edelstahl 1.4104
Befestigung vorderseitig mit Senkschrauben M4
Liefereinheit 10 Stück

Model *Non-detachable*
Description *To hinge panels or aluminum profiles*
Material *Wing: Stainless steel SS316*
Axle: Stainless steel SS430 F
Fastening *From the front, using M4 countersunk screws*
Pack Quantity *10 pieces*



Kombischarnier Combi Hinge	A1 [mm]	A2 [mm]	B1 [mm]	B2 [mm]	F _{Amax} [N]	F _{Rmax} [N]	Bezeichnung Description	Gewicht [g] Weight [g]	Teil-Nr. Part #
nicht aushängbar <i>Non-detachable</i>	11.5	11.5	19.0	19.0	450	700	20/20	138.0	095E2020F