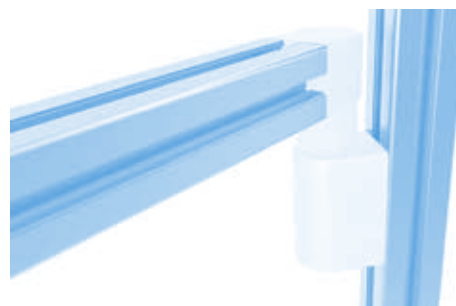
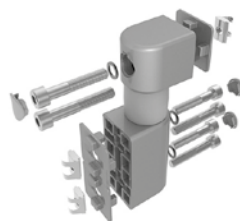
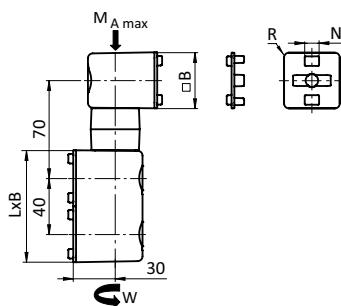


FRIKTIONSGELENK B80L FÜR SYSTEMARM (SET)

FRICITION JOINT B80L FOR SYSTEM ARM (SET)

Ausführung	Rastermaß 40 mm	Model	40 mm Modular Dimension
Beschreibung	Verbindungsgelenk mit Friktion zum Bau von Systemarmen unter Verwendung von Profilstücken; 360° drehbar; Friktionsgelenk kann längs, quer oder stirnseitig am Profil angebracht werden; bei der stirnseitigen Anwendung muss an der Kernbohrung ein Gewinde M8 vorhanden sein (mind. 15 mm tief)	Description	Connection joint with friction for the creation of system arms using profile pieces; pivotable 360°; friction joint can be attached lateral, transverse, or on the face of the profile; if attached on the front face, the core hole of the respective profile must be M8 threaded (min. 15 mm deep)
Material	Gehäuse: Aluminiumdruckguss Abdeckring: Kunststoff Einsätze: Stahl Friktionswellen: Stahl Abdeckkappen: Kunststoff Schrauben: Stahl Scheiben: Stahl Nutfixierungsplatten: Aluminiumdruckguss Nutensteine: Stahl	Material	Housing: Aluminum die-cast Cover ring: Plastic Inserts: Steel Friction shaft: Steel Cover caps: Plastic Screws: Steel Washers: Steel Centering plates: Aluminum die-cast T-slot nuts: Steel
Oberfläche	Gehäuse: lackiert Nutfixierungsplatten: lackiert Schrauben: verzinkt Scheiben: verzinkt Nutensteine: verzinkt	Surface	Housing: Laquered Centering plates: Laquered Screws: Zinc plated Washers: Zinc plated T-slot nuts: Zinc plated
Farbe	Gehäuse: alufarbig Abdeckring: grau ≈ RAL 7042 Abdeckkappen: grau ≈ RAL 7042 Nutfixierungsplatten: alufarbig	Color	Housing: Alu color Cover ring: Gray ≈ RAL 7042 Cover caps: Gray ≈ RAL 7042 Centering plates: Alu color
Set	1 Friktionsgelenk 3 Abdeckkappen 3 Montageschrauben DIN 912 - M8 x 45 3 Montageschrauben DIN 912 - M8 x 50 3 Scheiben 8-FSt 3 Nutfixierungsplatten 3 Nutensteine - Nut 10 - M8	Set	1 friction joint 3 cover caps 3 screws DIN 912 - M8 x 45 (for T-slot nut) 3 screws DIN 912 - M8 x 50 (for core hole) 3 washers 8-FSt 3 centering plates 3 T-slot nuts - slot 10- M8
Liefereinheit	1 Stück	Pack Quantity	1 piece
Hinweis	Schneidhülse zur Reduzierung des Kernlochs Ø10,2 mm auf Gewindegröße M8 siehe 09308801	Tip	Cut bush for the reduction of the Ø 10.2 mm core hole to thread size M8 see 09308801



Friktionsgelenk B80L für Systemarm (Set) Friction Joint B80L for System Arm (Set)	W [Nm] W [Nm]	MAmax [Nm]	N	R [mm]	L x B [mm]	Gewicht [g] Weight [g]	Profil Profile	Teil-Nr. Part #
	0.5	70.0	10	3.0	80 x 40	1061.0	B	061FGZ80LN10
	3	70.0	10	3.0	80 x 40	1063.0	B	061FGN80LN10
	6	70.0	10	3.0	80 x 40	1064.0	B	061FGS80LN10
	9	70.0	10	3.0	80 x 40	1065.0	B	061FGM80LN10
	12	70.0	10	3.0	80 x 40	1067.0	B	061FGB80LN10
	15	70.0	10	3.0	80 x 40	1068.0	B	061FGL80LN10