

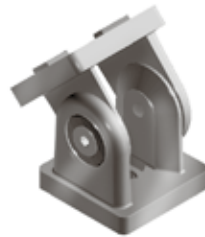
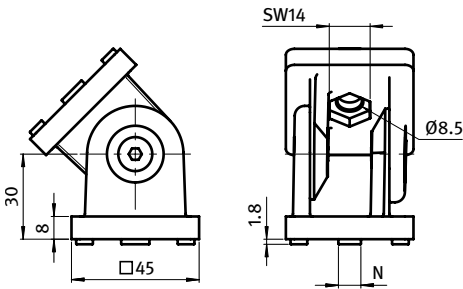


**GELENK 45**

**PIVOT JOINT 45**

**Ausführung** mit einstellbarer Friktion, Zinkdruckguss  
**Beschreibung** zur beweglichen Verbindung von zwei Profilen oder Flächenelementen, mit separaten Nutfixierungen für Nut 8 und Nut 10; mittels der Schrauben kann der Reibungswiderstand des Gelenkes stufenlos reguliert, bzw. das Gelenk in einer definierten Position fixiert werden  
**Material** Zinkdruckguss  
**Liefereinheit** 10 Stück  
**Extras** weitere Oberflächen, weitere Farben auf Anfrage  
**Hinweis** Schneidhülse zur Reduzierung des Kernlochs Ø10,2 mm auf Gewindegröße M8 siehe Seite 500

**Model** With adjustable friction, zinc die-cast  
**Description** To make a pivoting connection between two profiles or panels; with separate locating pins for slot 8 and 10; by tightening or loosening the screws you can seamlessly regulate the functionality of the joint or you can fix it in one position  
**Material** Zinc die-cast  
**Pack Quantity** 10 pieces  
**Specials** Other surfaces, other colors on request  
**Tip** Cut bush for the reduction of the Ø 10.2 mm core hole to thread size M8 see page 500



Gelenk 45 Pivot Joint 45	N	Öffnungswinkel Opening Angle	Gewicht [g] Weight [g]	Teil-Nr. Part #
	- / 8 / 10	178°	339.0	<b>093G45AN</b>

