

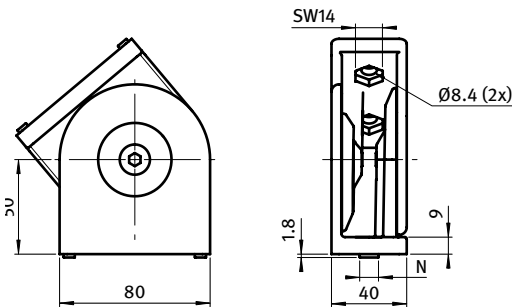


**GELENK 40/80**

**PIVOT JOINT 40/80**

**Ausführung** mit einstellbarer Friktion, Zinkdruckguss  
**Beschreibung** zur beweglichen Verbindung von zwei Profilen oder Flächenelementen, mit separaten Nutfixierungen für Nut 8 und Nut 10; mittels der Schrauben kann der Reibungswiderstand des Gelenkes stufenlos reguliert, bzw. das Gelenk in einer definierten Position fixiert werden  
**Material** Zinkdruckguss  
**Liefereinheit** 10 Stück  
**Extras** weitere Oberflächen, weitere Farben auf Anfrage  
**Hinweis** Schneidhülse zur Reduzierung des Kernlochs Ø10,2 mm auf Gewindegröße M8 siehe 09308801

**Model** *With adjustable friction, zinc die-cast*  
**Description** *To make a pivoting connection between two profiles or panels; with separate locating pins for slot 8 and 10; by tightening or loosening the screws you can seamlessly regulate the functionality of the joint or you can fix it in one position*  
**Material** *Zinc die-cast*  
**Pack Quantity** *10 pieces*  
**Specials** *Other surfaces, other colors on request*  
**Tip** *Cut bush for the reduction of the Ø 10.2 mm core hole to thread size M8 see 09308801*



Gelenk 40 × 80  
Pivot Joint 40 × 80

N

Öffnungswinkel  
Opening Angle

Gewicht [g]  
Weight [g]

Teil-Nr.  
Part #

- / 8 / 10

184°

997.0

093G4080AN

