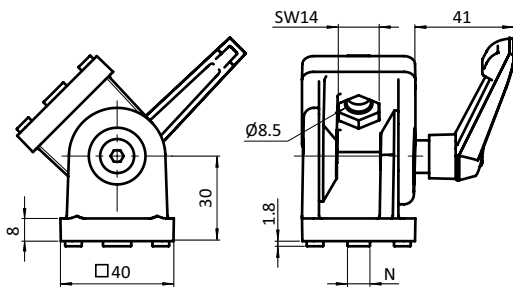




Gelenk 40 MIT KLEMMHEBEL

PIVOT JOINT 40 WITH LOCKING LEVER

<p>Ausführung Zinkdruckguss</p> <p>Beschreibung zur Verbindung von zwei Profilen oder Flächenelementen, in beliebigen Winkeln fixierbar, mit separaten Nutfixierungen für Nut 8 und Nut 10; mittels der Schrauben und des K₄₀-Klemmhebels kann der Reibungswiderstand des Gelenkes stufenlos reguliert, bzw. das Gelenk in einer definierten Position fixiert werden</p> <p>Material Gelenk: Zinkdruckguss K₄₀-Klemmhebel: Kunststoff PA, glasfaserverstärkt</p> <p>Liefereinheit 10 Stück</p> <p>Extras weitere Oberflächen, weitere Farben auf Anfrage</p> <p>Hinweis Schneidhülse zur Reduzierung des Kernlochs Ø10,2 mm auf Gewindegröße M8 siehe Seite 500</p>	<p>Model Zinc die-cast</p> <p>Description To make a pivoting connection between two profiles or panels which can be fixed at any angle; with separate locating pins for slot 8 and 10; by tightening or loosening the screws and the K₄₀-locking lever you can seamlessly regulate the functionality of the joint or you can fix it in one position</p> <p>Material Joint: Zinc die-cast K₄₀-locking lever: Plastic PA, glass fiber reinforced</p> <p>Pack Quantity 10 pieces</p> <p>Specials Other surfaces, other colors on request</p> <p>Tip Cut bush for the reduction of the Ø10.2 mm core hole to thread size M8 see page 500</p>
---	--



Gelenk 40 mit Klemmhebel
Pivot Joint 40 with Locking Lever

N

Öffnungswinkel
Opening Angle

Gewicht [g]
Weight [g]

Teil-Nr.
Part #

- / 8 / 10

192°

338.0

093GF40AN

