



**Gelenk B 20**

**PIVOT JOINT B 20**

**Ausführung** Lagerblock, mit einstellbarer Friktion, Aluminiumdruckguss

**Model** Bearing block, with adjustable friction, die-cast aluminum

**Beschreibung** zur Verbindung von zwei Profilen oder Flächenelementen, in beliebigen Winkeln fixierbar, auch mit Führungsnasen für Nut 5 oder Nut 6; mittels der Schrauben kann der Reibungswiderstand des Gelenkes stufenlos reguliert, bzw. das Gelenk in einer definierten Position fixiert werden

**Description** For connection of two profiles or panels, with attachment at any angle, fixed locating pins for slot 5 or 6 optional; by tightening or loosening the screws you can adjust the frictional resistance of the joint continuously, or you can fix it at a defined position; thicker walls for stronger locking

**Material** Aluminiumdruckguss

**Material** Die-cast aluminum

**Oberfläche** alufarbig lackiert

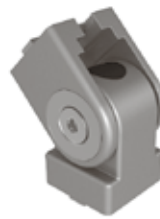
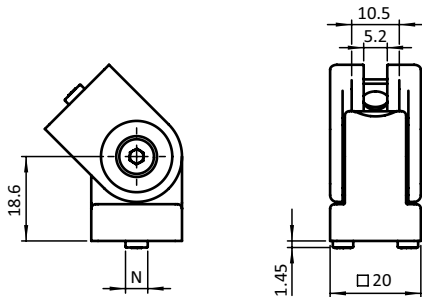
**Surface** Alu color laquered

**Liefereinheit** 10 Stück

**Pack Quantity** 10 pieces

**Extras** weitere Oberflächen, weitere Farben auf Anfrage

**Specials** Other surfaces, other colors on request



Gelenk B 20  
Pivot Joint B 20

N

Öffnungswinkel  
Opening Angle

Gewicht [g]  
Weight [g]

Profil  
Profile

Teil-Nr.  
Part #

5

185°

33.0

I

093GAB20AN05

6

185°

33.0

B

093GAB20AN06

