



**GELENK 20 MIT KLEMMHEBEL**

**PIVOT JOINT 20 WITH LOCKING LEVER**

**Ausführung** Aluminiumdruckguss

**Model** Aluminum die-cast

**Beschreibung** zur Verbindung von zwei Profilen oder Flächenelementen, in beliebigen Winkeln fixierbar, mit separaten Nutfixierungen für Nut 5 oder Nut 6; mittels der Schrauben und des  $\mathcal{K}_{\text{FATH}}$ -Klemmhebels kann der Reibungswiderstand des Gelenkes stufenlos reguliert, bzw. das Gelenk in einer definierten Position fixiert werden

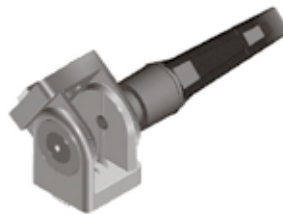
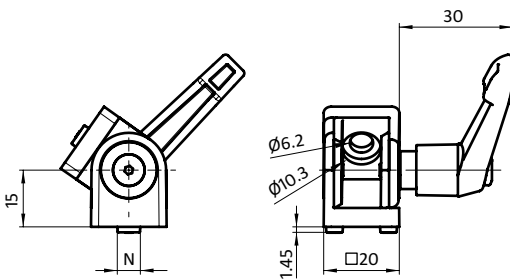
**Description** For connection of two profiles or panels, with attachment at any angle, with separate slot fixing for slot 5 and slot 6; by tightening or loosening the screws and the  $\mathcal{K}_{\text{FATH}}$ -locking lever you can seamlessly regulate the functionality of the joint or you can fix it in one position

**Material** Gelenk: Aluminiumdruckguss  
 $\mathcal{K}_{\text{FATH}}$ -Klemmhebel: Kunststoff PA, glasfaserverstärkt

**Material** Joint: Aluminum die-cast  
 $\mathcal{K}_{\text{FATH}}$ -locking lever: Plastic PA, glass fiber reinforced

**Liefereinheit** 10 Stück

**Pack Quantity** 10 pieces



Gelenk 20 mit Klemmhebel  
*Pivot Joint 20 with Locking Lever*

N

Öffnungswinkel  
*Opening Angle*

Gewicht [g]  
*Weight [g]*

Teil-Nr.  
*Part #*

- / 5 / 6

182°

25.0

**093GAF20AN**

