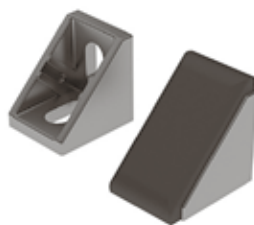
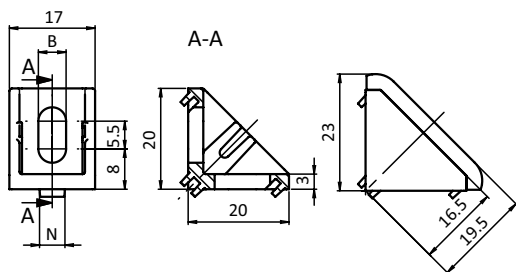




**WINKEL 20**

**CONNECTION ANGLE 20**

<b>Ausführung</b>	Zinkdruckguss	<b>Model</b>	Zinc die-cast
<b>Beschreibung</b>	zur rechtwinkligen Verbindung von Profilen und Flächenelementen; die offene Seite des Winkels kann durch die Abdeckkappe verschlossen werden	<b>Description</b>	To connect two aluminum profiles or panels at right angles; the connection angle can be closed with the cover cap
<b>Material</b>	Winkel: Zinkdruckguss Abdeckkappe: Kunststoff PA, glasfaserverstärkt Montageset: Stahl	<b>Material</b>	Angle: Zinc die-cast Cover cap: Plastic PA, glass fiber reinforced Assembly set: Steel
<b>Farbe</b>	Abdeckkappe: schwarz	<b>Color</b>	Cover cap: Black
<b>Montageset</b>	1 Abdeckkappe - Kunststoff PA - schwarz, 2 Nutensteine - Nut 5 - M5, 2 Schrauben DIN 6912 - M5 × 8	<b>Assembly Set</b>	1 cover cap - plastic PA - black, 2 T-slot nuts - slot 5 - M5, 2 screws DIN 6912 - M5 × 8
<b>Liefereinheit</b>	10 Stück	<b>Pack Quantity</b>	10 pieces
<b>Extras</b>	weitere Oberflächen, weitere Farben auf Anfrage	<b>Specials</b>	Other surfaces, other colors on request



Winkel 20 Connection Angle 20	B [mm]	N	Gewicht [g] Weight [g]	Profil Profile	Teil-Nr. Part #
blank <i>Plain</i>	6.2		13.0		093W201R
	5.5	5	13.2		093W201N05R
	6.2	6	14.0		093W201N06R
alufarbig <i>Alu color</i>	6.2		13.2		093W201
	5.5	5	13.6		093W201N05
	6.2	6	14.2		093W201N06
Abdeckkappe <i>Cover cap</i>			1.6		093WA201
alufarbig inkl. Montageset <i>Alu color with assembly set</i>	5.5	5	24.7	I	093W201N05S01

