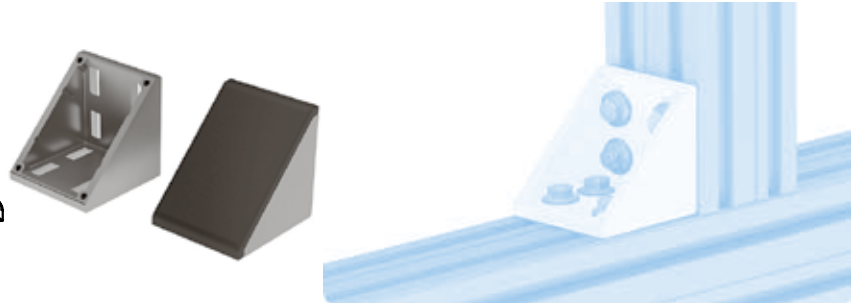
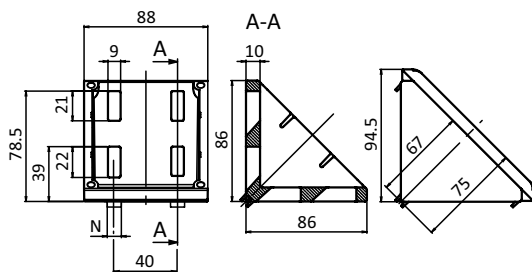




ALUWINKEL 90

ALU CONNECTION ANGLE 90

Ausführung	Aluminiumdruckguss, ab Profil 90	Model	Aluminum die-cast, profile 90 and up
Beschreibung	zur rechtwinkligen Verbindung von Profilen und Flächenelementen; die offene Seite des Winkels kann durch die Abdeckkappe verschlossen werden	Description	To connect two aluminum profiles or panels at right angles; the connection angle can be closed with the cover cap
Material	Winkel: Aluminiumdruckguss Abdeckkappe: Kunststoff PA, glasfaserverstärkt Nutfixierung: Kunststoff PA, glasfaserverstärkt Montageset: Stahl	Material	Angle: Aluminum die-cast Cover cap: Plastic PA, glass fiber reinforced Centering piece: Plastic PA, glass fiber reinforced Assembly set: Steel
Farbe	Abdeckkappe: schwarz Nutfixierung: schwarz	Color	Cover cap: Black Centering piece: Black
Montageset	8 Hammerschrauben M8 × 25, 8 Flanschmuttern M8	Assembly Set	8 hammer head screws - M8 × 25, 8 flange nuts M8
Liefereinheit	10 Stück	Pack Quantity	10 pieces
Extras	weitere Oberflächen, weitere Farben auf Anfrage	Specials	Other surfaces, other colors on request



Aluwinkel 90 Alu Connection Angle 90	N	Gewicht [g] Weight [g]	Profil Profile	Teil-Nr. Part #
blank <i>Plain</i>		339.0		093W901
	8	341.0		093W901N08
	10	358.0		093W901N10
alufarbig <i>Alu color</i>	10	360.0		093W901N10S06
Nutfixierung <i>Centering pieces</i>	Nut 8 auf Nut 10 <i>Slot 8 to slot 10</i>	1.0		093W02
Abdeckkappe <i>Cover cap</i>		60.0		093WA901
blank, inkl. Montageset <i>Plain, with assembly set</i>	10	527.1	B	093W901N10S02
alufarbig, inkl. Montageset <i>Alu color, with assembly set</i>	10	532.0	B	093W901N10S07

