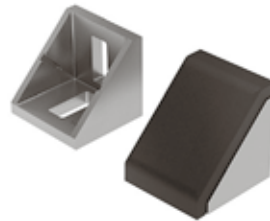
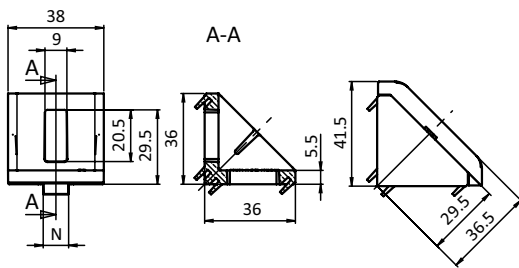




**ALUWINKEL 40**

**ALU CONNECTION ANGLE 40**

<b>Ausführung</b>	Aluminiumdruckguss, ab Profil 40	<b>Model</b>	Aluminum die-cast, profile 40 and up
<b>Beschreibung</b>	zur rechtwinkligen Verbindung von Profilen und Flächenelementen; die offene Seite des Winkels kann durch die Abdeckkappe verschlossen werden	<b>Description</b>	To connect two aluminum profiles or panels at right angles; the connection angle can be closed with the cover cap
<b>Material</b>	Winkel: Aluminiumdruckguss Abdeckkappe: Kunststoff PA, glasfaserverstärkt Nutfixierung: Kunststoff PA, glasfaserverstärkt Montageset: Stahl	<b>Material</b>	Angle: Aluminum die-cast Cover Cap: Plastic PA, glass fiber reinforced Centering piece: Nylon PA, glass fiber reinforced Assembly set: Steel
<b>Farbe</b>	Abdeckkappe: schwarz Nutfixierung: natur	<b>Color</b>	Cover cap: Black Centering piece: Natural
<b>Montageset</b>	2 Hammerschrauben - Nut 10 - M8 × 20, 2 Flanschmuttern M8	<b>Assembly Set</b>	2 hammer head screws - slot 10 - M8 × 20, 2 flange nuts M8
<b>Liefereinheit</b>	10 Stück	<b>Pack Quantity</b>	10 pieces
<b>Extras</b>	weitere Oberflächen, weitere Farben auf Anfrage	<b>Specials</b>	Other surfaces, other colors on request



Aluwinkel 40 Alu Connection Angle 40	N	Gewicht [g] Weight [g]	Profil Profile	Teil-Nr. Part #
blank Plain		33.0		093W404
	8	33.6		093W404N08
	10	33.8		093W404N10
alufarbig Alu color	10	37.0		093W404N10S05
Nutfixierung Centering pieces	Nut 8 auf Nut 10 Slot 8 to slot 10	1.0		093W03
Abdeckkappe Cover cap		10.6		093WA404
blank, inkl. Montageset Plain, with assembly set	10	76.4	B	093W404N10S01
alufarbig, inkl. Montageset Alu color, with assembly set	10	76.5	B	093W404N10S06

