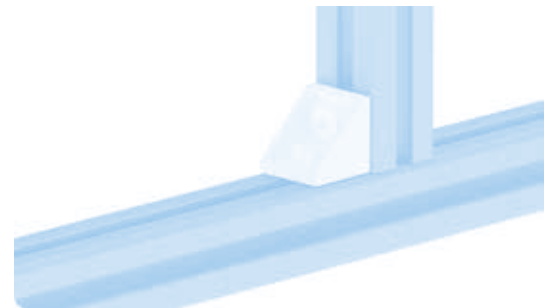
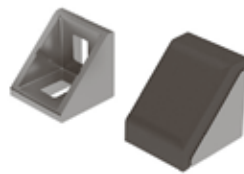
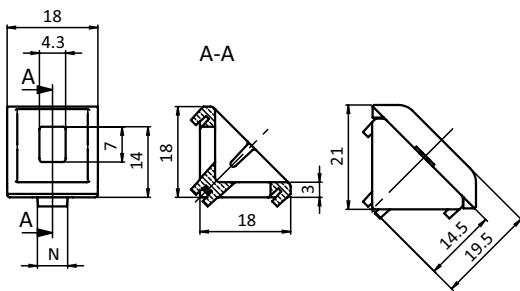




ALUWINKEL 20

ALU CONNECTION ANGLE 20

Ausführung	Aluminiumdruckguss, ab Profil 20	Model	Aluminum die-cast, profile 20 and up
Beschreibung	zur rechtwinkligen Verbindung von Profilen und Flächenelementen; die offene Seite des Winkels kann durch die Abdeckkappe verschlossen werden	Description	To connect two aluminum profiles or panels at right angles; the connection angle can be closed with the cover cap
Material	Winkel: Aluminiumdruckguss Abdeckkappe: Kunststoff PA, glasfaserverstärkt Montageset: Stahl	Material	Angle: Aluminum die-cast Cover cap: Plastic PA, glass fiber reinforced Assembly set: Steel
Farbe	Abdeckkappe: schwarz	Color	Cover cap: Black
Montageset	2 Hammermütern - Nut 6 - M4, 2 Schrauben DIN 7984 - M4 x 8	Assembly Set	2 hammer nuts - slot 6 - M4, 2 screws DIN 7984 - M4 x 8
Liefereinheit	10 Stück	Pack Quantity	10 pieces
Extras	weitere Oberflächen, weitere Farben auf Anfrage	Specials	Other surfaces, other colors on request



Aluwinkel 20 Alu Connection Angle 20	N	Gewicht [g] Weight [g]	Profil Profile	Teil-Nr. Part #
blank <i>Plain</i>	5	4.4		093W203
	5	4.6		093W203N05
	6	4.8		093W203N06
alufarbig <i>Alu color</i>	6	4,8		093W203N06S03
Abdeckkappe <i>Cover cap</i>		1.6		093WA203
blank, inkl. Montageset <i>Plain, with assembly set</i>	6	7.0	B	093W203N06S01
alufarbig, inkl. Montageset <i>Alu color, with assembly set</i>	6	12.0	B	093W203N06S04

