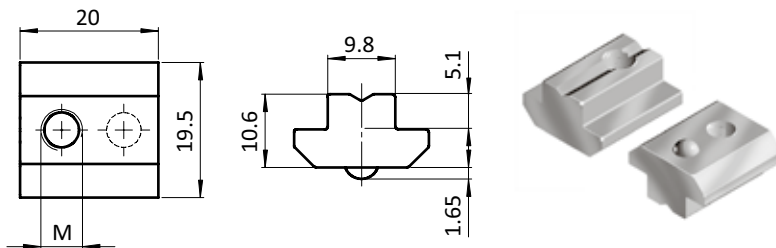


Nutmuttern und -schrauben *T-Nuts and T-Bolts*Nutensteine *T-slot Nuts*Nut 10 *Slot 10***NUTENSTEIN 19,5 × 10,6 MM****T-SLOT NUT 19.5 × 10.6 MM****Ausführung** Nut 10, mit Führungssteg und Federkugel, Stahl**Beschreibung** Nutenstein mit Führungssteg und Federkugel**Material** Nutenstein: Stahl, verzinkt  
Kugel: Edelstahl**Liefereinheit** 100 Stück**Extras** verschiedene Längen mit mehreren Gewinden in unterschiedlichen Größen auf Anfrage**Model** Slot 10, self-aligning with spring loaded ball, steel**Description** Self-aligning T-slot nut with spring loaded ball**Material** T-slot nut: Zinc plated steel  
Ball: Stainless steel**Pack Quantity** 100 pieces**Specials** Different lengths with multiple threads in different sizes available on request

| Nutenstein<br>T-slot Nut | Größe<br>Size | Gewicht [g]<br>Weight [g] | Profil<br>Profile | Teil-Nr.<br>Part #        |
|--------------------------|---------------|---------------------------|-------------------|---------------------------|
|                          | M4            | 21.5                      | B                 | <a href="#">096030S06</a> |
|                          | M5            | 20.9                      | B                 | <a href="#">096030S07</a> |
|                          | M6            | 20.0                      | B                 | <a href="#">096030S08</a> |
|                          | M8            | 18.6                      | B                 | <a href="#">096030S09</a> |