

Nutmuttern und -schrauben T-Nuts and T-Bolts

Nutensteine T-slot Nuts

Nut 8 Slot 8



NUTENSTEIN 17,0 × 9,6 MM

T-SLOT NUT 17.0 × 9.6 MM

Ausführung Nut 8, mit Federkugel,
Stahl / Edelstahl

Model Slot 8, with spring loaded ball,
steel / stainless steel

Beschreibung Nutenstein mit Führungssteg und Federkugel


Description Self-aligning T-slot nut with spring loaded ball


Material Nutenstein: Stahl, verzinkt / Edelstahl 1.4301 /
1.4305
Profil: Stahl, blank / Edelstahl 1.4301 / 1.4305
Kugel: Edelstahl

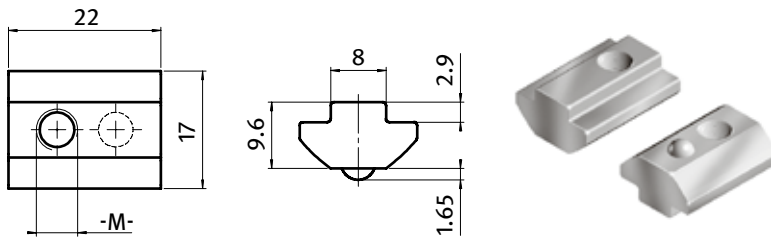
Material T-slot nut: Zinc plated steel / stainless steel SS304
/ SS303
Rod: Steel / stainless steel SS304 / SS303
Ball: Stainless steel

Liefereinheit 100 Stück

Pack Quantity 100 pieces

Extras  elektrostatisch entladend, verschiedene Längen
mit mehreren Gewinden in unterschiedlichen Grö-
ßen auf Anfrage

Specials  electrostatically discharging, different lengths
with multiple threads in different sizes available on
request



Nutenstein T-slot Nut	Größe Size	Gewicht [g] Weight [g]	Profil Profile	Teil-Nr. Part #
Stahl <i>Steel</i>	M4	19.0	I	096064
	M5	18.5	I	096065
	M6	18.0	I	096066
	M8	17.0	I	096068
Edelstahl <i>Stainless steel</i>	M6	18.0	I	096066E
	M8	17.0	I	096068E
Profil, Stahl <i>Rod, steel</i>	1500 mm	1344.0	I	096060.1500