

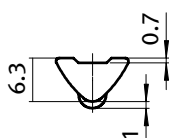
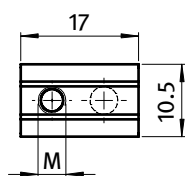



Nutmuttern und -schrauben *T-Nuts and T-Bolts*Nutensteine *T-slot Nuts*Nut 6 *Slot 6***NUTENSTEIN 10,5 × 6,3 MM, EINSCHWENKBAR****ROLL-IN T-SLOT NUT 10.5 × 6.3 MM****Ausführung** Nut 6, mit Federkugel, Stahl / Edelstahl**Model** Slot 6, with spring loaded ball, Steel / stainless steel**Beschreibung** einschwenkbarer Nutenstein mit Federkugel**Description** Roll-in T-slot nut with spring loaded ball**Material** Nutenstein: Stahl, verzinkt / Edelstahl 1.4301 / 1.4305
Profil: Stahl, blank, ohne Gewinde
Kugel: Edelstahl**Material** T-slot nut: Zinc plated steel / stainless steel SS304 / SS303
Rod: Steel, plain, without thread
Ball: Stainless steel**Liefereinheit** 100 Stück**Pack Quantity** 100 pieces**Extras**  elektrostatisch entladend, verschiedene Längen mit mehreren Gewinden in unterschiedlichen Größen auf Anfrage**Specials**  electrostatically discharging, different lengths with multiple threads in different sizes available on request

Nutenstein T-slot Nut	ESD	Größe Size	Gewicht [g] Weight [g]	Profil Profile	Teil-Nr Part#
Stahl <i>Steel</i>		M3	5.2	I	096233
		M4	5.0	I	096234
		M5	4.8	I	096235
		M6	4.5	I	096236
Edelstahl <i>Stainless steel</i>		M5	4.8	I	096235E
		M6	4.5	I	096236E
Stahl <i>Steel</i>	elektrostatisch entladend  <i>electrostatically discharging</i>	M5	4.8	I	096235S01
Profil Stahl <i>Rod, steel</i>		1500 mm	465.0	I	096230.1500