

Nutmuttern und -schrauben *T-Nuts and T-Bolts*

Nutensteine *T-slot Nuts*

Nut 5 *Slot 5*

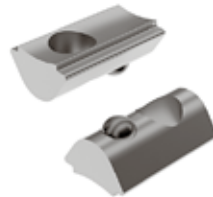
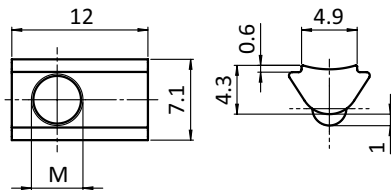


NUTENSTEIN 7,1 × 4,3 MM, EINSCHWENKBAR

ROLL-IN T-SLOT NUT 7.1 × 4.3 MM

Ausführung Nut 5, mit Führungssteg und Federkugel, Stahl
Beschreibung einschwenkbarer Nutenstein mit Führungssteg und Federkugel
Material Nutenstein: Stahl, verzinkt
 Kugel: Edelstahl
Liefereinheit 100 Stück

Model Slot 5, self-aligning with spring loaded ball, steel
Description Self-aligning roll-in T-slot nut with spring loaded ball
Material T-slot nut: Zinc plated steel
 Ball: Stainless steel
Pack Quantity 100 pieces



Nutenstein T-slot Nut	Größe Size	Gewicht [g] Weight [g]	Profil Profile	Teil-Nr. Part #
	M3	1.4	I	096523
	M4	1.6	I	096524
	M5	1.8	I	096525