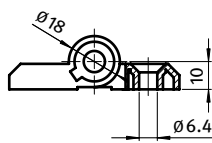
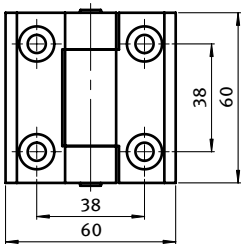




RASTSCHARNIER

POSITIONING HINGE

<p>Ausführung nicht aushängbar</p> <p>Beschreibung für Flächenelemente und Aluminiumprofile, hält Türen und Klappen im Winkel von 85° oder 175° offen bzw. hält sie sicher verschlossen; auch als Aufsteller für leichte Klappen einsetzbar</p> <p>Material Flügel: Zinkdruckguss Achse: Edelstahl</p> <p>Befestigung vorderseitig mit Senkschrauben M6</p> <p>Liefereinheit 10 Stück</p> <p>Hinweis * ± 20% des Sollwertes</p>	<p>Model Non-detachable</p> <p>Description For panels and aluminum profiles; holds a door open at an angle of 85° or 175° or keeps it securely closed; also supports lightweight horizontal doors</p> <p>Material Wings: Zinc die-cast Axle: Stainless steel</p> <p>Fastening From the front, using M6 countersunk screws</p> <p>Pack Quantity 10 pieces</p> <p>Tip * ± 20% of the setting value</p>
---	--



Rastscharnier Positioning Hinge	F _{max} [N]	F _{Rmax} [N]	Rastmoment* [Nm] Cogging Torque* [Nm]	Gewicht [g] Weight [g]	Teil-Nr. Part #
	1000	1800	1.1	140.0	095009F

