

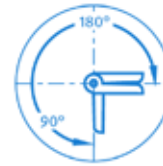
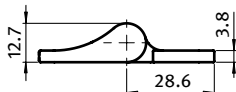
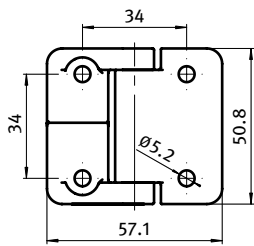
Scharniere Hinges

Zinkdruckgusscharniere Zinc Die-cast Hinges

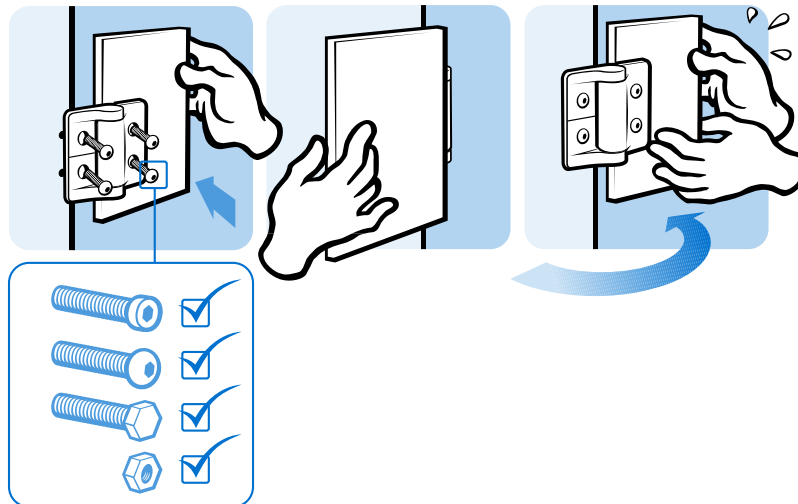


**METALLSCHARNIER 58 × 51 M. KONSTANTER FRIKTION METAL HINGE 58 × 51 WITH CONSTANT FRICTION**

<b>Ausführung</b>	nicht aushängbar	<b>Model</b>	Non-detachable
<b>Beschreibung</b>	für Flächenelemente und Aluminiumprofile, hält Türen und Klappen in jedem Winkel fest; auch als Aufsteller für leichte Klappen einsetzbar	<b>Description</b>	For panels and aluminum profiles; keeps doors open at any angle; also supports lightweight horizontal doors
<b>Material</b>	Flügel: Zinkdruckguss Achse: Stahl, Schmieröl, O-Ring	<b>Material</b>	Wings: Zinc die-cast Axle: Steel, lubricating grease, o-ring
<b>Befestigung</b>	mit Schrauben M5	<b>Fastening</b>	Using M5 screws
<b>Liefereinheit</b>	10 Stück	<b>Pack Quantity</b>	10 pieces
<b>Hinweis</b>	* ± 20% des Nominalwertes bis zu 20.000 Zyklen	<b>Tip</b>	* ± 20% of the nominal value up to 20.000 cycles



Metallscharnier Metal Hinge	F <sub>Amax</sub> [N]	F <sub>Rmax</sub> [N]	Friktionsmoment* [Nm] Friction Torque* [Nm]	Gewicht [g] Weight [g]	Teil-Nr. Part #
	800	1500	1.8	84.0	<b>095031</b>
	800	1500	2.3	84.0	<b>095032</b>
	800	1500	3.4	84.0	<b>095033</b>



2