

Scharniere Hinges

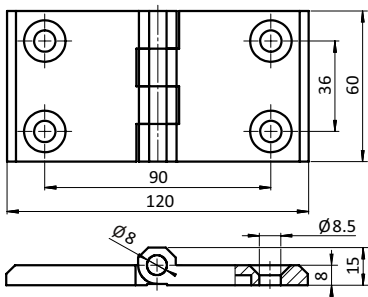
Zinkdruckguss scharniere Zinc Die-cast Hinges



METALLSCHARNIER 60 × 120

METAL HINGE 60 × 120

Ausführung	Zinkdruckguss, nicht aushängbar	Model	Zinc die-cast, non-detachable
Beschreibung	robustes Scharnier für den Einsatz links und rechts	Description	Sturdy hinge for right and left hand application
Material	Flügel: Zinkdruckguss Achse: Edelstahl	Material	Wings: Zinc die-cast Axle: Stainless steel
Befestigung	vorderseitig mit Senkschrauben	Fastening	From the front, using countersunk screws
Liefereinheit	10 Stück	Pack Quantity	10 pieces



Metallscharnier 60 × 120
Metal Hinge 60 × 120

F_{Amax}
[N]

F_{Rmax}
[N]

Gewicht [g]
Weight [g]

Teil-Nr.
Part #

700

2200

281.0

095028