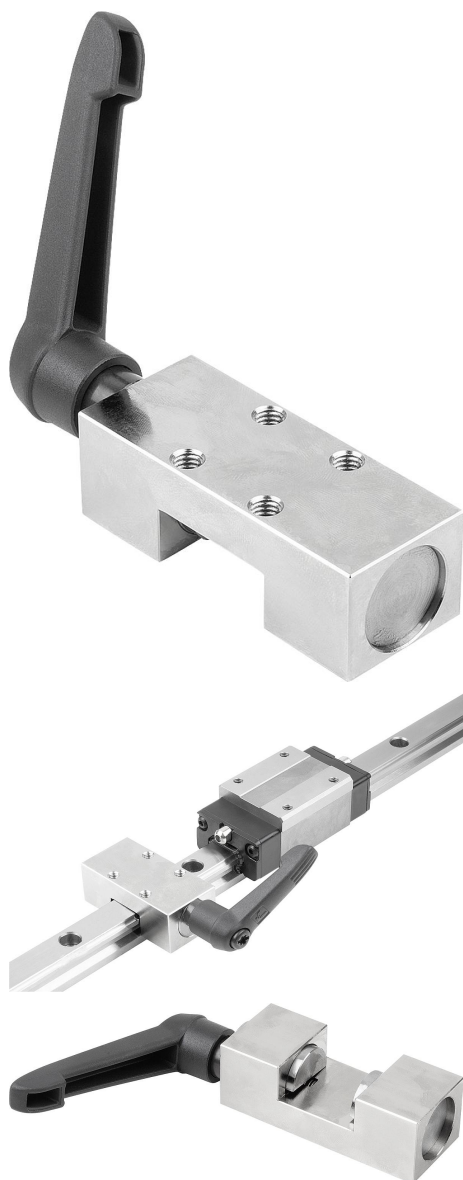


Popis zboží/obrázky produktu

**Popis****Materiál:**

Pouzdro z oceli.

Svěrací páky umělá hmota, závitová vřetena třída pevnosti 12.9.

Provedení:

Pouzdro, poniklované.

Svěrací páky, závitových vřeten bryněrované.

Upozornění:

Ručně ovládané svěrací prvky pro statické svírání. Sevření se provádí rukou pomocí volně stavitelné svěrací páky. Plovoucí uložení svěracích pák zaručuje symetrické rozložení síly na vedení. Až 50.000 statických svěrných cyklů (hodnota B10d).

Třecí styk mezi svěrným prvkem a lineárním vedením vzniká zásadně na volných plochách profilové vodící lišty, přičemž se vodící dráhy kuličkových vedení nepoškodí.

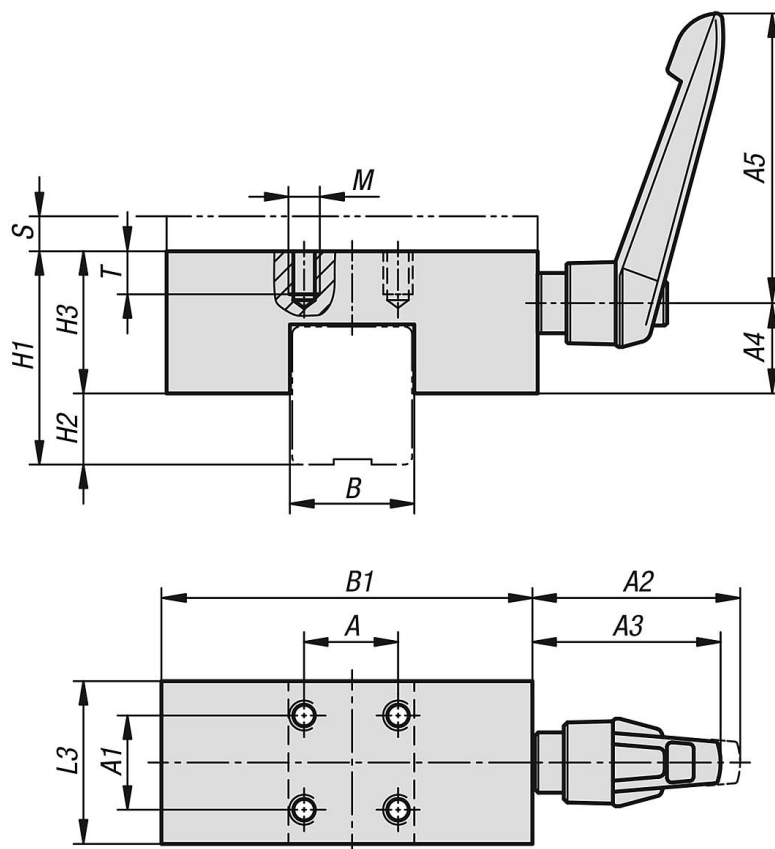
Zkouška upínací síly provedena s olejovou mazací vrstvou na profilové vodící liště.

Podle druhu použitého vodícího pojezdu je pro výškové vyrovnání zapotřebí adaptérová deska.

Pracovní teplota

-10 °C až +70 °C.

Výkresy



Přehled zboží

Objednací číslo	Velikost	A	A1	A2	A3	A4	A5	B	B1	H1	H2	H3	L3	M	S	T	Přidrzná síla F1 N	Moment utažení Nm	objednací číslo adaptérová deska
21427-15	15	17	17	33,5	30	12,5	40	15	47	24	6,5	17,5	24	M4	4	5	1200	5	21430-915
21427-20	20	15	15	45,5	41,5	13	65	20	60	28	8	20	24	M5	2	6	1200	7	21430-920
21427-25	25	20	20	45,5	41,5	16,2	65	25	70	36	12	23	30	M6	4	8	1200	7	21430-925
21427-30	30	22	22	58	53,5	21,5	80	28	90	42	12	30	39	M6	3	8	2000	15	21430-930
21427-35	35	24	24	58	53,5	27	80	34	100	48	16	37	39	M8	7	10	2000	15	21430-935
21427-45	45	26	26	58	53,5	26,5	80	45	120	60	18	44	44	M10	10	14	2000	15	21430-945
21427-55	55	30	30	66	61	37,5	95	53	140	70	21	51	49	M14	10	14	2000	22	21430-955