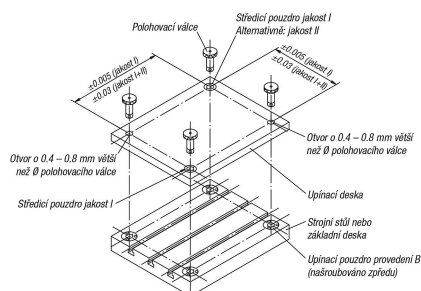


Středící pouzdra z ušlechtilé oceli

Popis zboží/obrázky produktu



Popis

Provedení:

kalené min 40 HRC, bez povrchové úpravy.

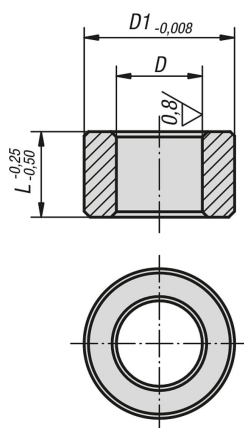
Upozornění:

Při toleranci osové vzdálenosti $\pm 0,005$ mm a použití 2 středících pouzder jakosti I je možná přesnost opakování upínání v rámci $\pm 0,013$ mm.

Při toleranci osové vzdálenosti $\pm 0,03$ mm a při použití vždy jednoho středícího pouzdra jakosti I a II je možná přesnost opakování upínání v rámci $\pm 0,04$ mm. Středící pouzdra se vtlačí lehkým tlakem do upevňovacích otvorů upevňovacích desek.

Další pokyny viz Všeobecné informace.

Výkresy



Přehled zboží

Středící pouzdra z ušlechtilé oceli

Objednací číslo	Provedení	T=TOLERANZ	D	D1	L	Montážní otvor pro centrovací pouzdro $\varnothing +0,010$
K1475.113013	Jakost I	+0,005 - +0,018	13	19,04	13	19,016
K1475.113020	Jakost I	+0,005 - +0,018	13	19,04	20	19,016
K1475.116020	Jakost I	+0,005 - +0,018	16	25,042	20	25,016

Středicí pouzdra z ušlechtilé oceli

Přehled zboží

Objednací číslo	Provedení	T=TOLERANZ	D	D1	L	Montážní otvor pro centrovací pouzdro Ø +0,010
K1475.116025	Jakost I	+0,005 - +0,018	16	25,042	25	25,016
K1475.120020	Jakost I	+0,005 - +0,018	20	35,042	20	35,018
K1475.120025	Jakost I	+0,005 - +0,018	20	35,042	25	35,018
K1475.125020	Jakost I	+0,005 - +0,018	25	35,042	20	35,018
K1475.125025	Jakost I	+0,005 - +0,018	25	35,042	25	35,018
K1475.130020	Jakost I	+0,005 - +0,018	30	45,042	20	45,018
K1475.130025	Jakost I	+0,005 - +0,018	30	45,042	25	45,018
K1475.135020	Jakost I	+0,005 - +0,018	35	45,042	20	45,018
K1475.135025	Jakost I	+0,005 - +0,018	35	45,042	25	45,018
K1475.135040	Jakost I	+0,005 - +0,018	35	45,042	40	45,018
K1475.135050	Jakost I	+0,005 - +0,018	35	45,042	50	45,018
K1475.150020	Jakost I	+0,005 - +0,018	50	63,546	20	63,521
K1475.150025	Jakost I	+0,005 - +0,018	50	63,546	25	63,521
K1475.150040	Jakost I	+0,005 - +0,018	50	63,546	40	63,521
K1475.150050	Jakost I	+0,005 - +0,018	50	63,546	50	63,521
K1475.213013	Jakost II	+0,025 - +0,050	13	19,04	13	19,016
K1475.213020	Jakost II	+0,025 - +0,050	13	19,04	20	19,016
K1475.216020	Jakost II	+0,025 - +0,050	16	25,042	20	25,016
K1475.216025	Jakost II	+0,025 - +0,050	16	25,042	25	25,016
K1475.220020	Jakost II	+0,025 - +0,050	20	35,042	20	35,018
K1475.220025	Jakost II	+0,025 - +0,050	20	35,042	25	35,018
K1475.225020	Jakost II	+0,025 - +0,050	25	35,042	20	35,018
K1475.225025	Jakost II	+0,025 - +0,050	25	35,042	25	35,018
K1475.230020	Jakost II	+0,025 - +0,050	30	45,042	20	45,018
K1475.230025	Jakost II	+0,025 - +0,050	30	45,042	25	45,018
K1475.235020	Jakost II	+0,025 - +0,050	35	45,042	20	45,018
K1475.235025	Jakost II	+0,025 - +0,050	35	45,042	25	45,018
K1475.235040	Jakost II	+0,025 - +0,050	35	45,042	40	45,018
K1475.235050	Jakost II	+0,025 - +0,050	35	45,042	50	45,018
K1475.250020	Jakost II	+0,025 - +0,050	50	63,546	20	63,521
K1475.250025	Jakost II	+0,025 - +0,050	50	63,546	25	63,521
K1475.250040	Jakost II	+0,025 - +0,050	50	63,546	40	63,521
K1475.250050	Jakost II	+0,025 - +0,050	50	63,546	50	63,521