

Upínací čepy z oceli nebo nerezové oceli s deskou adaptéru

Popis zboží/obrázky produktu



Popis

Materiál:

Deska adaptéru ocel.

Upínací čelisti ocel 1.0715 nebo nerezová ocel 1.4305.

Provedení:

Deska adaptéru zinkovaná.

Upínací čelisti bryňované nebo bez povrchové úpravy.

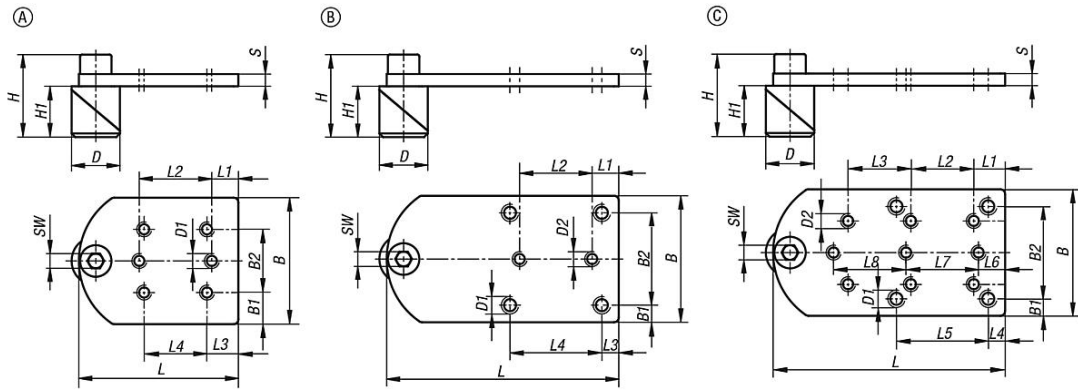
Upozornění:

Desky adaptéru umožňují kompatibilitu rychloupínačů Kipp s děrovou šablonou 3 nebo 4, pro desky s děrovým rastrem nebo desky s otvorem Ø 16 mm, Ø 20 mm nebo Ø 28 mm.

Otáčením šroubu s válcovou hlavou dojde k upnutí dílů upínacího čepu v otvoru.

Upínací čepy z oceli nebo nerezové oceli s deskou adaptéru

Výkresy



Přehled zboží