

## Popis zboží/obrázky produktu



## Popis

## Materiál:

Ocel 1.0718 nebo nerezová ocel 1.4305.

## Provedení:

Ocel galvanicky zinkovaná.

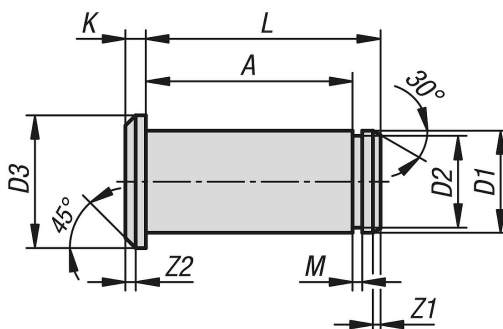
Nerezová ocel bez povrchové úpravy.

## Upozornění:

Čepy se zápichem vhodné pro vidlicové hlavice DIN 71752. Zajištění se provádí pomocí pojistné podložky pro hřídele podle DIN 6799 (alternativně KL-pojistka nebo SL-pojistka).

Hřídelová pojistka slouží jako pojistný prvek pro čepy. V kombinaci s vhodnou vidlicovou hlavici vznikne plně funkční vidlicový kloub.

## Výkresy



## Přehled zboží

Objednací číslo	Materiál základní těleso	D1	D2	D3	A	K	L	M	Z1	Z2
27621-01-004085	ocel	4	3,2	6	8,5	1	10,5	0,64	0,5	0,5
27621-01-005105	ocel	5	4	8	10,5	1,5	13	0,74	0,5	0,5
27621-01-006125	ocel	6	5	9	12,5	1,5	15,5	0,74	1	0,5
27621-01-008165	ocel	8	6	12	16,5	2	20	0,94	0,5	1
27621-01-010205	ocel	10	8	14	20,5	2	25	1,05	1	1
27621-01-012245	ocel	12	9	17	24,5	3	30	1,15	1	1,5
27621-01-014275	ocel	14	10	19	27,5	3	33	1,25	1,25	1,5
27621-01-016325	ocel	16	12	21	32,5	3	38,5	1,35	1,5	1,5
27621-01-020405	ocel	20	17,5	26	40,5	4	46	1,9	1,5	2
27621-01-025505	ocel	25	18	32	50,5	5	57	1,9	1,5	2
27621-01-104085	nerezová ocel	4	3,2	6	8,5	1	10,5	0,64	0,5	0,5
27621-01-105105	nerezová ocel	5	4	8	10,5	1,5	13	0,74	0,5	0,5
27621-01-106125	nerezová ocel	6	5	9	12,5	1,5	15,5	0,74	1	0,5
27621-01-108165	nerezová ocel	8	6	12	16,5	2	20	0,94	0,5	1
27621-01-110205	nerezová ocel	10	8	14	20,5	2	25	1,05	1	1
27621-01-112245	nerezová ocel	12	9	17	24,5	3	30	1,15	1	1,5
27621-01-114275	nerezová ocel	14	10	19	27,5	3	33	1,25	1,25	1,5
27621-01-116325	nerezová ocel	16	12	21	32,5	3	38,5	1,35	1,5	1,5
27621-01-120405	nerezová ocel	20	17,5	26	40,5	4	46	1,9	1,5	2

