

Popis zboží/obrázky produktu



Popis

Materiál:

Ocel 1.0718 nebo nerezová ocel 1.4305.

Provedení:

Ocel galvanicky zinkovaná.

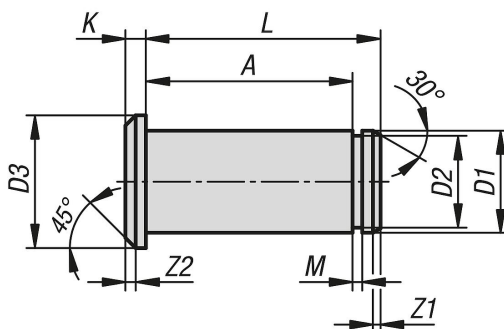
Nerezová ocel bez povrchové úpravy.

Upozornění:

Čepy se zápichem vhodné pro vidlicové hlavice DIN 71752. Zajištění se provádí pojistným kroužkem podle DIN 471.

Pojistný kroužek slouží jako pojistný prvek pro čep. V kombinaci s vhodnou vidlicovou hlavicí vznikne plně funkční vidlicový kloub.

Výkresy



Přehled zboží

Objednací číslo	Materiál základní těleso	D1	D2	D3	A	K	L	M	Z1	Z2
27621-02-004085	ocel	4	3,8	6	8,5	1	10,5	0,64	0,5	0,5
27621-02-005105	ocel	5	4,8	8	10,5	1,5	13	0,74	0,5	0,5
27621-02-006125	ocel	6	5,7	9	12,5	1,5	15,5	0,74	1	0,5
27621-02-008165	ocel	8	7,6	12	16,5	2	20	0,94	0,5	1
27621-02-010205	ocel	10	9,6	14	20,5	2	25	1,05	1	1
27621-02-012245	ocel	12	11,5	17	24,5	3	28	1,15	1	1,5
27621-02-014275	ocel	14	13,4	19	27,5	3	33	1,25	1,25	1,5
27621-02-016325	ocel	16	15,2	21	32,5	3	38,5	1,35	1,5	1,5
27621-02-020405	ocel	20	19	26	40,5	4	46	1,9	1,5	2
27621-02-104085	nerezová ocel	4	3,8	6	8,5	1	10,5	0,64	0,5	0,5
27621-02-105105	nerezová ocel	5	4,8	8	10,5	1,5	13	0,74	0,5	0,5
27621-02-106125	nerezová ocel	6	5,7	9	12,5	1,5	15,5	0,74	1	0,5
27621-02-108165	nerezová ocel	8	7,6	12	16,5	2	20	0,94	0,5	1
27621-02-110205	nerezová ocel	10	9,6	14	20,5	2	25	1,05	1	1
27621-02-112245	nerezová ocel	12	11,5	17	24,5	3	28	1,15	1	1,5
27621-02-116325	nerezová ocel	16	15,2	21	32,5	3	38,5	1,35	1,5	1,5
27621-02-120405	nerezová ocel	20	19	26	40,5	4	46	1,9	1,5	2

