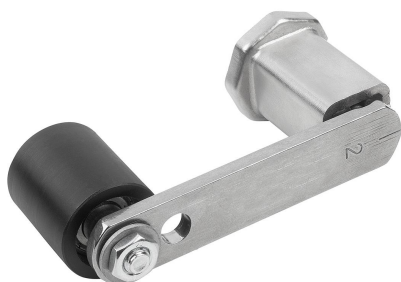
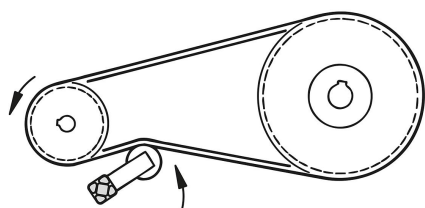


## Popis zboží/obrázky produktu

**Popis****Materiál:**

Kladka z plastu PA6.

Kuličkové ložisko z oceli pro valivá ložiska.

Šroub a matice z oceli.

**Provedení:**

Kuličkové ložisko s těsnicími kroužky 2Z-C3.

Šroub ISO 4017, třída pevnosti 8.8, pozinkovaný.

Matice ISO 4035, třída pevnosti 8, pozinkovaná.

**Upozornění:**

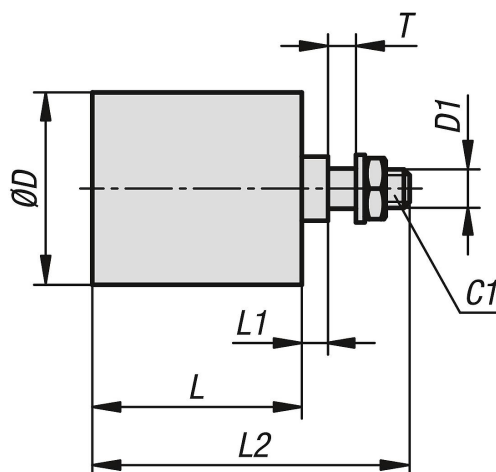
Napínací kladky pro řemen, připravené k montáži, kompletně s kuličkovým ložiskem. Kuličková ložiska jsou oboustranně utěsněna, namazána na celou dobu životnosti a tím bezúdržbová.

Pro upínání řemenů na vnější straně řemenu (na zádech řemenu). Napínací kladku lze kombinovat se všemi upínacími prvky, aby vznikl elastický napínák řemenu. Montáž může být i pevná bez upínacího prvku. Lze použít také jako vodící kladku.

**Pracovní teplota**

-40 °C až +100 °C.

## Výkresy



## Přehled zboží

Objednáací číslo	D	D1	L	L1	L2	T max.	Šířka řemene max.	Utahovací moment šroubu C1 Nm	Max. počet otáček ot/min	Vhodný k upínacímu prvku velikosti
22102-30035	30	M8	35	3	51	7	30	10	8000	1
22102-40045	40	M10	45	6	67	9	40	20	8000	2+3
22102-60060	60	M12	60	7,5	89	13	55	35	6000	4
22102-80090	80	M20	90	9	127	14	85	160	5000	5