



Popis

Materiál:

Těleso z ocelového plechu.
Kola s termoplastovým gumovým běhounem.
Disky kola z polypropylenu.

Provedení:

Těleso lisované. Těleso otočného kolečka s 2násobným kuličkovým uložením v otočném věnci. Kola s kluznými ložisky.

Upozornění:

Osa kola je našroubovaná. Řídicí a pevné kladky s našroubovanou destičkou. Kola v elektricky vodivém provedení, nezanechávající stopu, šedá barva. Ohmický odpor kola činí méně než $\leq 10^4 \Omega$.

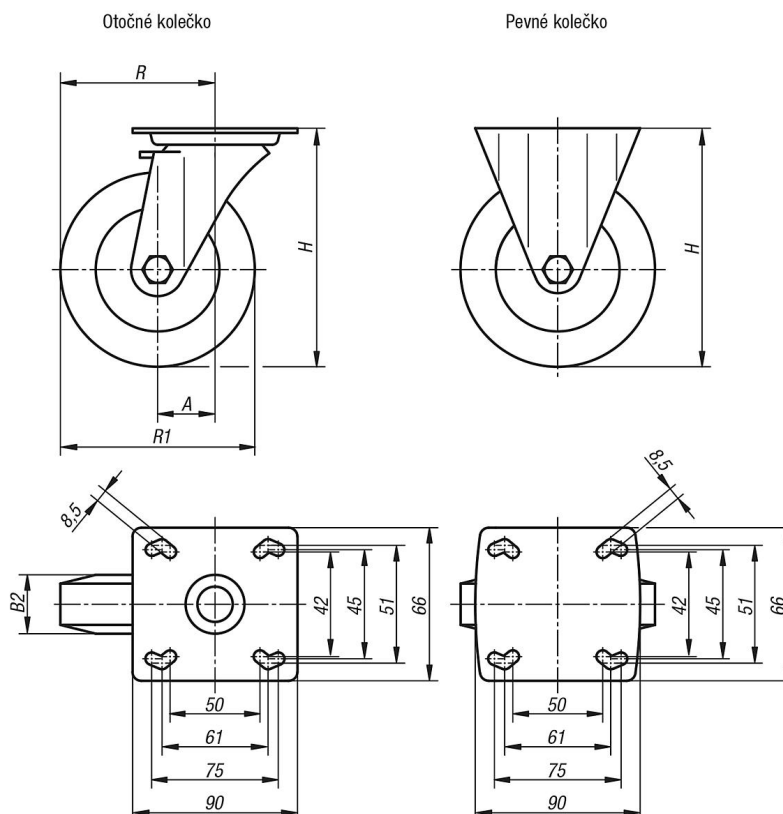
Použití:

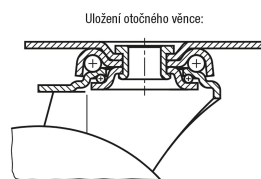
Elektricky vodivá kola, řídicí a pevné kladky se používají k zajištění ochrany před elektrostatickým výbojem, který může být způsobován přepravními zařízeními nebo přepravovanými předměty. Lze tak zabránit poškození citlivých přepravovaných předmětů nebo také bolestivému elektrostatickému výboji při používání pojezdu.

Pracovní teplota

-20 °C až +60 °C.

Výkresy





Přehled zboží

Objednáací číslo pevná kladka	Objednáací číslo otočná kladka	Objednáací číslo stop-fix	Uložení kolečka	A	B2	H	R	R1	Nosnost kg
95012-11080321	95012-1108032	95012-11080322	kluzné ložisko	-/40/40	32	111	-/80/80	80	65
95012-11100321	95012-1110032	95012-11100322	kluzné ložisko	-/40/40	32	136	-/90/90	100	70
95012-11125321	95012-1112532	95012-11125322	kluzné ložisko	-/40/40	32	161	-/102,5/102,5	125	80