

Popis zboží/obrázky produktu



Popis

Materiál:

Závěs z oceli.
Vložená podložka z mosazi.
Osa z oceli nebo mosazi.

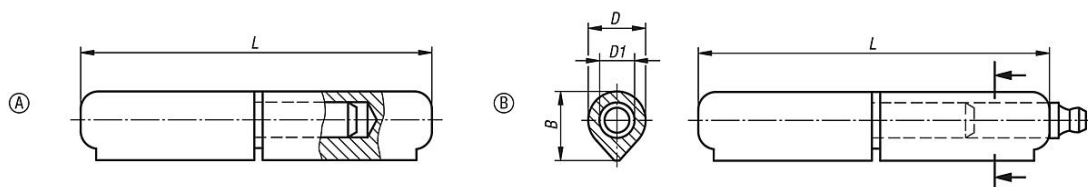
Provedení:

Maznička podle DIN 71412-D z pozinkované oceli.
Ocelové části bez povrchové úpravy.

Upozornění:

Závěsy jsou ze svařitelné profilové oceli.
V dolní polovině závěsu je pevně uložený kolík.
Kvalita oceli svarů a nosníků, na kterých jsou připevněné závěsy, musí být nejméně stejná nebo lepší:
S235JR+AR podle EN 10025-2:2004-10
DIN 8563 část 3 nebo Fe E 235 podle SIA 161

Výkresy



Přehled zboží

Objednací číslo	Provedení	Materiál komponentu	A	B	D	D1
27885-008040012	A	ocel	9,7	40	8	5
27885-008050012	A	ocel	9,7	50	8	5
27885-010060012	A	ocel	12,7	60	10	6
27885-010070012	A	ocel	12	70	10	6
27885-013080012	A	ocel	15,5	80	13	8
27885-016100012	A	ocel	20	100	16	10
27885-016120012	A	ocel	20	120	16	11
27885-018135012	A	ocel	22	135	18	12
27885-020150012	A	ocel	25	150	20	13
27885-020180012	A	ocel	25	180	20	14
27885-023200012	A	ocel	28,5	200	23	16
27885-008040022	A	mosaz	9,7	40	8	5
27885-008050022	A	mosaz	9,7	50	8	5
27885-010060022	A	mosaz	12,7	60	10	6
27885-010070022	A	mosaz	12	70	10	6
27885-013080022	A	mosaz	15,5	80	13	8
27885-016100022	A	mosaz	20	100	16	10

Přehled zboží

Objednací číslo	Provedení	Materiál komponentu	A	B	D	D1
27885-016120022	A	mosaz	20	120	16	11
27885-018135022	A	mosaz	22	135	18	12
27885-020150022	A	mosaz	25	150	20	13
27885-020180022	A	mosaz	25	180	20	14
27885-023200022	A	mosaz	28,5	200	23	16
27885-113080012	B	ocel	16	80	13	8
27885-116100012	B	ocel	20	100	16	10
27885-116120012	B	ocel	20	120	16	10
27885-118135012	B	ocel	22,5	135	18	12
27885-120150012	B	ocel	25,5	150	20	13
27885-120180012	B	ocel	25	180	20	14
27885-123200012	B	ocel	29	200	23	16