

# Modulární sestavení kloubových nožek

## Použití:

Nožky s kloubem jsou koncipovány modulárně. Jednotlivé komponenty lze dle případu použití individuálně kombinovat. Kloubové nohy tak nachází své využití od přístrojů, různých zařízení až po nábytkářský průmysl.

## Modulární sestavení:

Nožky se skládají ze dvou částí: z kruhové základny a z rektifikační šroubu, resp. kuličkového kloubu. Každá základna je kombinovatelná s každým z příslušných rektifikačních šroubů, resp. kuličkových kloubů (viz obr. 1).

## Montáž:

Jemnými údery kladivem zarazit kuličku rektifikační šroubu nebo kuličkového kloubu do kruhové základny nožky. V případě potřeby je možné jednoduchým způsobem prorazit oba upevňovací otvory v kruhové základně, takže je možné upevnit základnu k podložce.

## Výška kloubové podpěry:

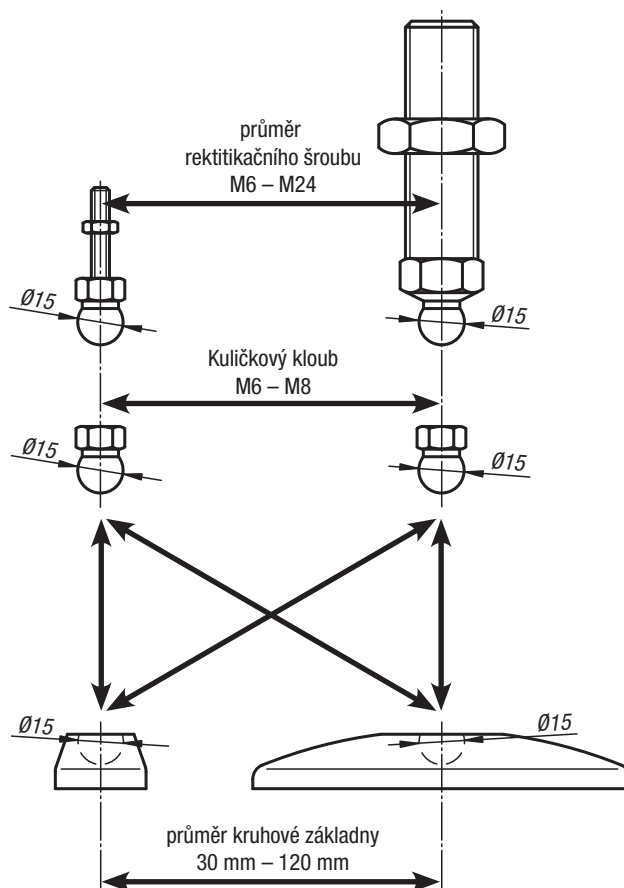
Nožky s kloubem mají nezávisle na velikosti kruhové základny, rektifikační šroubu či kuličkového kloubu vždy minimální výšku  $H = 22,5$  mm (viz. obr. 2). Při montáži rektifikační šroubu se výška celkové kloubové nožky vypočítá z délky rektifikační šroubu + výšky šestihranu + 22,5 mm. (Celková výška kloubové nožky =  $L + L_1 + 22,5$  mm)

V případě montáže s kuličkovým kloubem odpadá délka  $L$ .

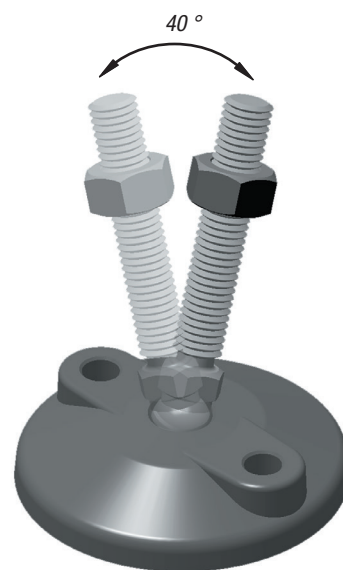
## Pokyny k objednání:

V případě dodání již sestavené kombinace kruhové základny s rektifikačním šroubem, popř. s kuličkovým kloubem je nutné zadat objednací číslo základny a šroubu, popř. kuličkového kloubu s dodatkem „smontované“ (viz příklad vystavené objednávky na příslušné straně produktů).

Obr. 1



Úhel vychýlení rektifikačního šroubu, popř. kuličkového kloubu:



Obr. 1

Montáž s rektifikačním šroubem

Montáž s kuličkovým kloubem

