

Popis zboží/obrázky produktu



Popis

Materiál:

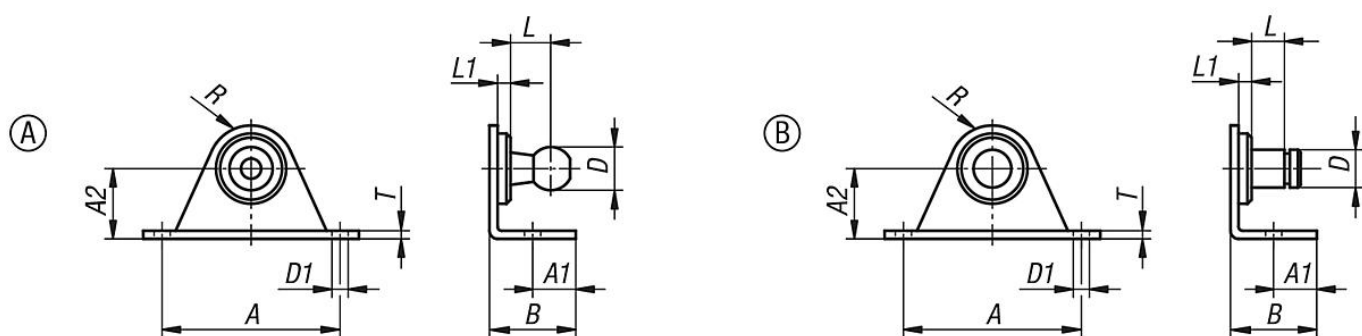
Ocel nebo nerezová ocel 1.4404.

Provedení:

Ocel, pozinkovaná.

Nerez bez povrchové úpravy.

Výkresy



Přehled zboží

Objednací číslo	Materiál základní těleso	Provedení	A	A1	A2	B	D	D1	L	L1	R	T	Pevnost N
27657-00810	ocel	A	19	4,25	10	10	8	3,4	8	3	4	1,5	180
27657-00816	ocel	A	40	10	16	20	8	4,3	8	3	10	2	500
27657-01016	ocel	A	40	10	16	20	10	4,3	9	3	10	2	800
27657-01316	ocel	A	40	10	16	20	13	4,3	9,5	3	10	2	1200
27657-008101	nerezová ocel	A	19	4,25	10	10	8	3,4	8	3	4	1,5	180
27657-008161	nerezová ocel	A	40	10	16	20	8	4,3	8	3	10	2	500
27657-010161	nerezová ocel	A	40	10	16	20	10	4,3	9	3	10	2	800
27657-013161	nerezová ocel	A	40	10	16	20	13	4,3	9,5	3	10	2	1200
27657-10410	ocel	B	19	4,25	10	10	4	3,4	5	2	4	1,5	180
27657-10610	ocel	B	19	4,25	10	10	6	3,4	7	4	4	1,5	180
27657-10616	ocel	B	40	10	16	20	6	4,3	7	4	10	2	500
27657-10816	ocel	B	40	10	16	20	8	4,3	11	5	10	2	1200
27657-104101	nerezová ocel	B	19	4,25	10	10	4	3,4	5	2	4	1,5	180
27657-106101	nerezová ocel	B	19	4,25	10	10	6	3,4	7	4	4	1,5	180
27657-106161	nerezová ocel	B	40	10	16	20	6	4,3	7	4	10	2	500
27657-108161	nerezová ocel	B	40	10	16	20	8	4,3	11	5	10	2	1200