

Popis zboží/obrázky produktu

**Popis****Provedení:**

Vřeteno a matice broušené, indukčně kalené na 62 ± 2 HRC a leštěné.

Upozornění:

Miniaturní kuličkové šroubové převody s hotově opracovanými konci hřídele a přírubovou maticí. V dodaném stavu namazané olejem. Doporučuje se domazání.

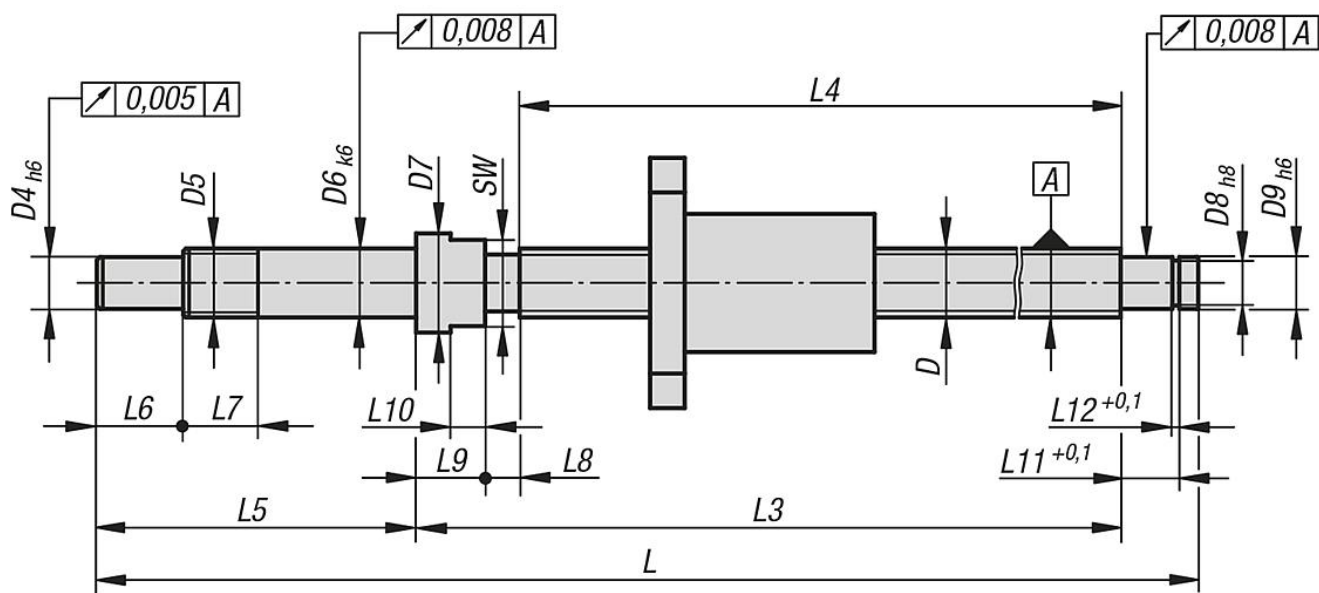
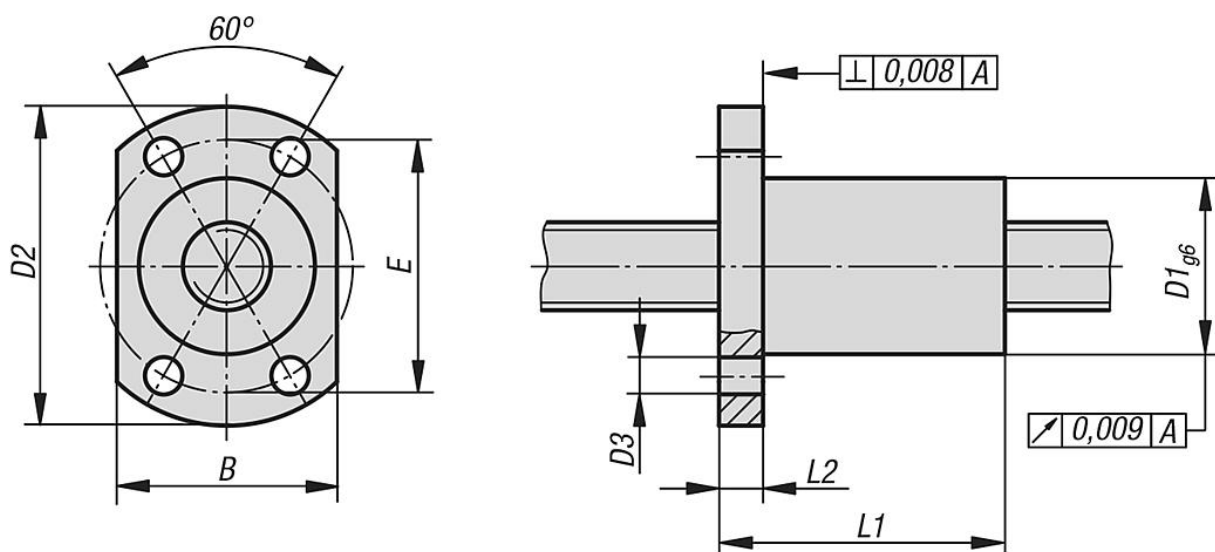
Vyrobena ve třídě přesnosti C5. Bez předepnutí s axiální vůlí (max. 0,008 mm).

Přesná vřetena k použití v optice, potravinářském průmyslu, v automatizaci, lékařské technice, zbrojním průmyslu, kosmonautice a přesném strojírenství.

Pozor:

Přírubová matice nesmí být ze vřetena odstraňována, aby nevypadaly kuličky.

Výkresy



Přehled zboží

Objednací číslo	Materiál základní těleso	D	Stoupání	H=Zdvih	B	D1	D2	D3	D4	D5	D6	D7	D8	D9	E	L	L1	L2	L3	L4	L5	L6	L7	L8	L9	L10	L11	L12
24100-0810050	ocel	8	1	50	18	14	27	3,4	6	M8x1	8	11,5	5,7	6	21	148	16	4	102	90	37	10	9	4	8	4	6,8	0,8
24100-0810100	ocel	8	1	100	18	14	27	3,4	6	M8x1	8	11,5	5,7	6	21	198	16	4	152	140	37	10	9	4	8	4	6,8	0,8
24100-0810150	ocel	8	1	150	18	14	27	3,4	6	M8x1	8	11,5	5,7	6	21	248	16	4	202	190	37	10	9	4	8	4	6,8	0,8
24100-0820050	ocel	8	2	50	20	16	29	3,4	6	M8x1	8	11,5	5,7	6	23	148	26	4	102	90	37	10	9	4	8	4	6,8	0,8
24100-0820100	ocel	8	2	100	20	16	29	3,4	6	M8x1	8	11,5	5,7	6	23	198	26	4	152	140	37	10	9	4	8	4	6,8	0,8
24100-0820150	ocel	8	2	150	20	16	29	3,4	6	M8x1	8	11,5	5,7	6	23	248	26	4	202	190	37	10	9	4	8	4	6,8	0,8
24100-1020050	ocel	10	2	50	22	18	35	4,5	6	M8x1	8	11,5	5,7	6	27	158	28	5	112	100	37	10	9	4	8	4	6,8	0,8
24100-1020100	ocel	10	2	100	22	18	35	4,5	6	M8x1	8	11,5	5,7	6	27	208	28	5	162	150	37	10	9	4	8	4	6,8	0,8
24100-1020150	ocel	10	2	150	22	18	35	4,5	6	M8x1	8	11,5	5,7	6	27	258	28	5	212	200	37	10	9	4	8	4	6,8	0,8

Přehled zboží

Objednáací číslo	Materiál základní těleso	D	Stoupání	H=Zdvih	B	D1	D2	D3	D4	D5	D6	D7	D8	D9	E	L	L1	L2	L3	L4	L5	L6	L7	L8	L9	L10	L11	L12
24100-1020200	ocel	10	2	200	22	18	35	4,5	6	M8x1	8	11,5	5,7	6	27	308	28	5	262	250	37	10	9	4	8	4	6,8	0,8
24100-1220050	ocel	12	2	50	24	20	37	4,5	8	M10x1	10	14	7,6	8	29	180	28	5	125	110	45	15	10	5	10	5	7,9	0,9
24100-1220100	ocel	12	2	100	24	20	37	4,5	8	M10x1	10	14	7,6	8	29	230	28	5	175	160	45	15	10	5	10	5	7,9	0,9
24100-1220150	ocel	12	2	150	24	20	37	4,5	8	M10x1	10	14	7,6	8	29	280	28	5	225	210	45	15	10	5	10	5	7,9	0,9
24100-1220200	ocel	12	2	200	24	20	37	4,5	8	M10x1	10	14	7,6	8	29	330	28	5	275	260	45	15	10	5	10	5	7,9	0,9
24100-1220250	ocel	12	2	250	24	20	37	4,5	8	M10x1	10	14	7,6	8	29	380	28	5	325	310	45	15	10	5	10	5	7,9	0,9
24100-10810050	nerezová ocel	8	1	50	18	14	27	3,4	6	M8x1	8	11,5	5,7	6	21	148	16	4	102	90	37	10	9	4	8	4	6,8	0,8
24100-10810100	nerezová ocel	8	1	100	18	14	27	3,4	6	M8x1	8	11,5	5,7	6	21	198	16	4	152	140	37	10	9	4	8	4	6,8	0,8
24100-10810150	nerezová ocel	8	1	150	18	14	27	3,4	6	M8x1	8	11,5	5,7	6	21	248	16	4	202	190	37	10	9	4	8	4	6,8	0,8
24100-10820050	nerezová ocel	8	2	50	20	16	29	3,4	6	M8x1	8	11,5	5,7	6	23	148	26	4	102	90	37	10	9	4	8	4	6,8	0,8
24100-10820100	nerezová ocel	8	2	100	20	16	29	3,4	6	M8x1	8	11,5	5,7	6	23	198	26	4	152	140	37	10	9	4	8	4	6,8	0,8
24100-10820150	nerezová ocel	8	2	150	20	16	29	3,4	6	M8x1	8	11,5	5,7	6	23	248	26	4	202	190	37	10	9	4	8	4	6,8	0,8
24100-11020050	nerezová ocel	10	2	50	22	18	35	4,5	6	M8x1	8	11,5	5,7	6	27	158	28	5	112	100	37	10	9	4	8	4	6,8	0,8
24100-11020100	nerezová ocel	10	2	100	22	18	35	4,5	6	M8x1	8	11,5	5,7	6	27	208	28	5	162	150	37	10	9	4	8	4	6,8	0,8
24100-11020150	nerezová ocel	10	2	150	22	18	35	4,5	6	M8x1	8	11,5	5,7	6	27	258	28	5	212	200	37	10	9	4	8	4	6,8	0,8
24100-11020200	nerezová ocel	10	2	200	22	18	35	4,5	6	M8x1	8	11,5	5,7	6	27	308	28	5	262	250	37	10	9	4	8	4	6,8	0,8
24100-11220050	nerezová ocel	12	2	50	24	20	37	4,5	8	M10x1	10	14	7,6	8	29	180	28	5	125	110	45	15	10	5	10	5	7,9	0,9
24100-11220100	nerezová ocel	12	2	100	24	20	37	4,5	8	M10x1	10	14	7,6	8	29	230	28	5	175	160	45	15	10	5	10	5	7,9	0,9
24100-11220150	nerezová ocel	12	2	150	24	20	37	4,5	8	M10x1	10	14	7,6	8	29	280	28	5	225	210	45	15	10	5	10	5	7,9	0,9
24100-11220200	nerezová ocel	12	2	200	24	20	37	4,5	8	M10x1	10	14	7,6	8	29	330	28	5	275	260	45	15	10	5	10	5	7,9	0,9
24100-11220250	nerezová ocel	12	2	250	24	20	37	4,5	8	M10x1	10	14	7,6	8	29	380	28	5	325	310	45	15	10	5	10	5	7,9	0,9

Objednáací číslo	Materiál základní těleso	SW	Počet nosných oběhů	Uhel stoupání	Ø kuličky	Nosnosti dynamicky N	Nosnosti staticky N	Max. počet otáček ot/min
24100-0810050	ocel	10	1 x 3	2° 13'	0,8	700	1300	3200
24100-0810100	ocel	10	1 x 3	2° 13'	0,8	700	1300	3200
24100-0810150	ocel	10	1 x 3	2° 13'	0,8	700	1300	3200
24100-0820050	ocel	10	1 x 3	4° 23'	1,6	1350	2250	4200
24100-0820100	ocel	10	1 x 3	4° 23'	1,6	1350	2250	4200
24100-0820150	ocel	10	1 x 3	4° 23'	1,6	1350	2250	4200
24100-1020050	ocel	10	1 x 3	2° 32'	1,6	1500	2900	4000
24100-1020100	ocel	10	1 x 3	2° 32'	1,6	1500	2900	4000
24100-1020150	ocel	10	1 x 3	2° 32'	1,6	1500	2900	4000
24100-1020200	ocel	10	1 x 3	2° 32'	1,6	1500	2900	4000
24100-1220050	ocel	12	1 x 3	2° 58'	1,6	1700	3700	3400
24100-1220100	ocel	12	1 x 3	2° 58'	1,6	1700	3700	3400
24100-1220150	ocel	12	1 x 3	2° 58'	1,6	1700	3700	3400
24100-1220200	ocel	12	1 x 3	2° 58'	1,6	1700	3700	3400
24100-1220250	ocel	12	1 x 3	2° 58'	1,6	1700	3700	3400
24100-10810050	nerezová ocel	10	1 x 3	2° 13'	0,8	670	1290	3000
24100-10810100	nerezová ocel	10	1 x 3	2° 13'	0,8	670	1290	3000
24100-10810150	nerezová ocel	10	1 x 3	2° 13'	0,8	670	1290	3000
24100-10820050	nerezová ocel	10	1 x 3	4° 23'	1,6	900	1500	3000
24100-10820100	nerezová ocel	10	1 x 3	4° 23'	1,6	900	1500	3000
24100-10820150	nerezová ocel	10	1 x 3	4° 23'	1,6	900	1500	3000
24100-11020050	nerezová ocel	10	1 x 3	2° 32'	1,6	1500	2900	3000
24100-11020100	nerezová ocel	10	1 x 3	2° 32'	1,6	1500	2900	3000
24100-11020150	nerezová ocel	10	1 x 3	2° 32'	1,6	1500	2900	3000
24100-11020200	nerezová ocel	10	1 x 3	2° 32'	1,6	1500	2900	3000
24100-11220050	nerezová ocel	12	1 x 3	2° 58'	1,6	1660	3620	3000
24100-11220100	nerezová ocel	12	1 x 3	2° 58'	1,6	1660	3620	3000
24100-11220150	nerezová ocel	12	1 x 3	2° 58'	1,6	1660	3620	3000
24100-11220200	nerezová ocel	12	1 x 3	2° 58'	1,6	1660	3620	3000
24100-11220250	nerezová ocel	12	1 x 3	2° 58'	1,6	1660	3620	3000