

Popis zboží/obrázky produktu

**Popis****Materiál:**

Vřeteno z oceli 1.1213.

Matice z oceli 1.3505.

Stírač z plastu.

Provedení:

Vřeteno válcované, indukčně kalené na 62 ± 2 HRC a leštěné.

Matice broušená, oběžná dráha kalená na 62 ± 2 HRC a leštěná.

Upozornění:

Kuličkové šroubové převody s gotickým lomeným obloukem a stoupáním 5 mm nebo 10 mm. Jednochodý, pravotočivý. Válcová matice se závitem podle ISO 3408 (DIN 69051).

Vyrobena ve třídě přesnosti C7 (tolerance $\pm 50 \mu / 300$ mm). Bez předpětí, s axiální vůlí P0 (max. 0,08 mm).

Na vyžádání:

Posuvová otočná vřetena vyrábíme podle vašeho přání na základě podrobného výkresu.

Maximálně vyrobitelné délky 5600 mm.

Je možné dodat jiné třídy přesnosti a předpětí (viz Technické upozornění).

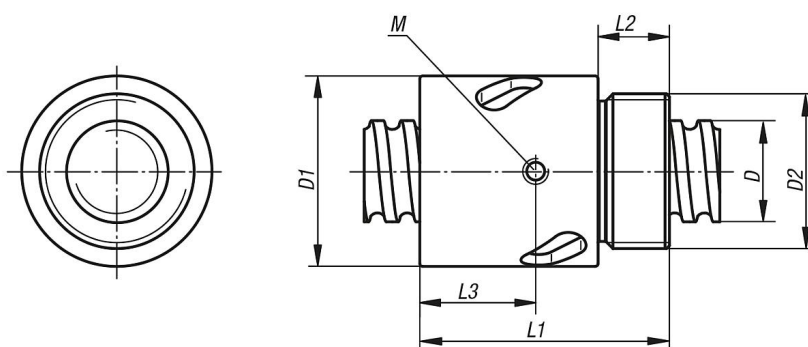
Pozor:

Válcová matice se šroubením nesmí být ze vřetena odstraňována bez montážní pomůcky, aby nevypadaly kuličky.

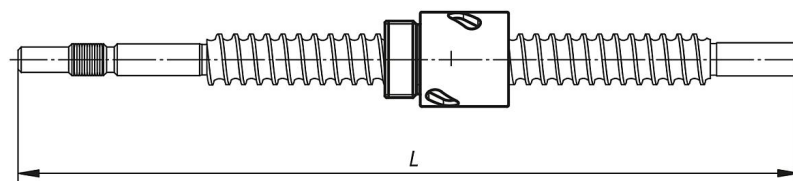
Odkaz na výkres:

M) mazací otvor

Výkresy



Příklad opracování hřídele:



Přehled zboží

| Objednací číslo | D | Stoupání | D1 | D2 | L1 | L2 | L3 | M | Ø kuličky | Počet nosných oběhů | Nosnosti dynamicky N | Nosnosti staticky N | Tuhost K (N/m) |
|-----------------|----|----------|------|---------|----|----|----|----|-----------|---------------------|----------------------|---------------------|----------------|
| 24060-16052X | 16 | 5 | 32,5 | M26x1,5 | 42 | 12 | - | - | 3,175 | 4 | 8880 | 15250 | 200 |
| 24060-20052X | 20 | 5 | 38 | M35x1,5 | 45 | 15 | - | - | 3,175 | 4 | 9990 | 19950 | 250 |
| 24060-25052X | 25 | 5 | 43 | M40x1,5 | 69 | 19 | 32 | M6 | 3,175 | 4 | 11190 | 25810 | 350 |