

Popis zboží/obrázky produktu



**Popis**

**Materiál:**

Vřeteno z oceli 1.1213.

Matice z oceli 1.3505.

Stírač z plastu.

**Provedení:**

Vřeteno válcované, indukčně kalené na  $62 \pm 2$  HRC a leštěné.

Matice broušená, oběžná dráha kalená na  $62 \pm 2$  HRC a leštěná.

**Upozornění:**

Kuličkové šroubové převody s gotickým lomeným obloukem a stoupáním 5 mm nebo 10 mm. Jednoduchý, pravotočivý. Přírubová matice s kuličkovým převodem podle DIN 69051 část 5 s přírubou.

Vyrobena ve třídě přesnosti C7 (tolerance  $\pm 50 \mu / 300$  mm). Bez předpětí s axiální vůlí P0 (max. 0,08 mm).

**Na vyžádání:**

Posuvová otočná vřetena vyrábíme podle vašeho přání na základě podrobného výkresu.

Maximálně vyrobitelné délky 5600 mm.

Je možné dodat jiné třídy přesnosti a předpětí (viz Technické upozornění).

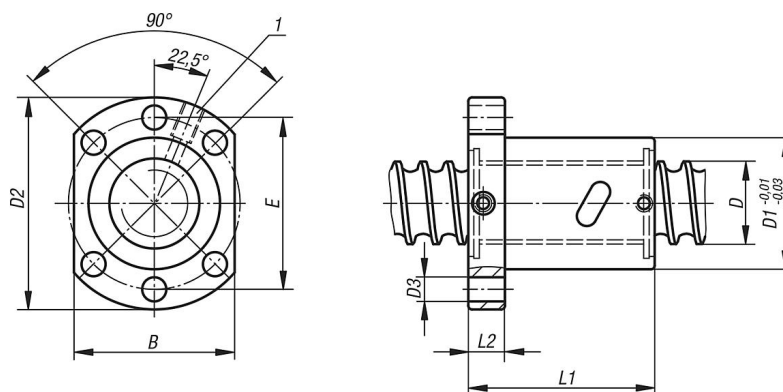
**Pozor:**

Přírubová matice nesmí být ze vřetena odstraňována bez montážní pomůcky, aby nevypadaly kuličky.

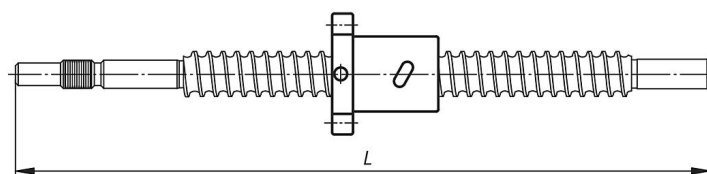
**Odkaz na výkres:**

1) M6 mazací otvor

Výkresy



Příklad opracování hřídele:



### Přehled zboží

Objednáací číslo	D	D1	Stoupání	D2	D3	B	E	L1	L2	Ø kuličky	Počet nosných oběhů	Nosnosti dynamicky N	Nosnosti staticky N	Tuhost K (N/m)
24055-16052X	16	28	5	48	5,5	40	38	50	10	3,175	4	8880	15250	200
24055-20052X	20	36	5	58	6,6	44	47	51	10	3,175	4	9990	19950	250
24055-25052X	25	40	5	62	6,6	48	51	51	10	3,175	4	11190	25810	350
24055-32052X	32	50	5	80	9	62	65	52	12	3,175	4	12640	34030	400
24055-32102X	32	50	10	80	9	62	65	85	12	6,35	4	30930	61020	400