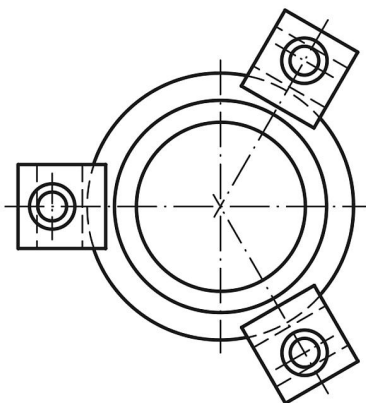
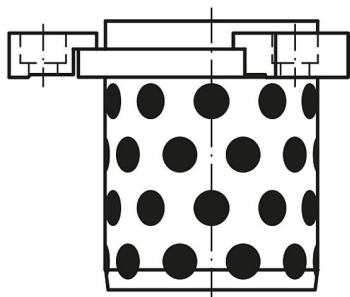


Popis zboží/obrázky produktu

**Popis****Materiál:**

Bronz s grafitovými vložkami.

Provedení:

Samomazací.

Tvrдост 190-220 HB.

Upozornění:

Vodící pouzdra jsou použitelná radiálně a axiálně.

Kluzné prvky jsou bezúdržbové a odolné proti opotřebení.

Díky grafitovým vložkám jsou namazané po dobu životnosti.

Přednostně pro kluzné rychlosti < 0,5 m/s. (Při extrémním namáhání a vyšší kluzné rychlosti se doporučuje dodatečné mazání).

Technické údaje:

Vlastnosti materiálu: Základní slitina: CuZn25Al6FeMn3
 Hustota: 8,0 g/cm³
 Pevnost v tahu R_m: 750 N/mm²
 Mez kluzu: 450 N/mm²
 Tažnost A₅: 5-8 %
 Koeficient tření: 0,05 - 0,12
 Maximální rychlost: 15 m/min
 Tepelná vodivost: 50 W/m x k
 Koeficient tepelné roztažnosti: 18 x 10⁻⁶
 Elektrická vodivost: 7-8 m/(Ω x mm²)
 Podíl pevných maziv: 25-30 %

Pracovní teplota

Krátkodobé maximální teploty až do cca. 200 °C.

Příslušenství:

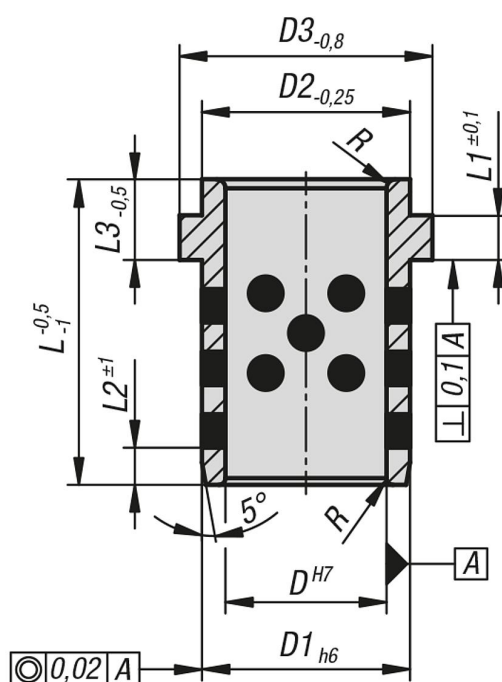
Přidržené svorky 23682.

Tolerance:

Montážní otvor pro kluzná ložiska by měl odpovídat ISO toleranci H7.

U hřídele se doporučuje tolerance h6 až h7.

Výkresy



Přehled zboží

Objednací číslo	D	D1	D2	D3	L	L1	L2	L3	R
23681-02403204000	24	32	32	40	40	6,3	3	-	3
23681-02503203200	25	32	32	40	32	6,3	4	-	3
23681-02503204010	25	32	32	40	40	6,3	3	10	3
23681-02503204000	25	32	32	40	40	6,3	4	-	3
23681-03204005012	32	40	40	50	50	6,3	4	12	3
23681-04005006315	40	50	50	63	63	6,3	5	15	3
23681-05006307117	50	63	63	71	71	6,3	6,3	17	5