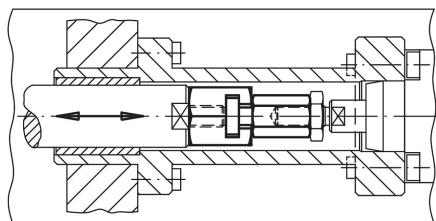


Popis zboží/obrázky produktu



Popis

Materiál:

Spojovací díl a čelist z oceli.
Matice (DIN 439) z oceli jakost 8.8.

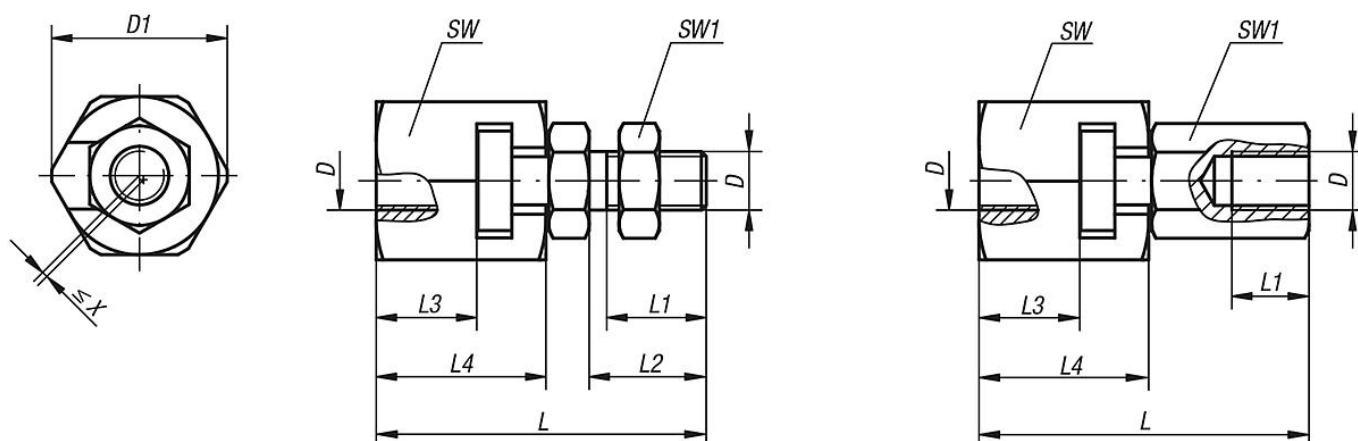
Provedení:

Spojovací díl a čelist, zušlechtěno a fosfátováno.
Matice ocel brynýrovaná.

Upozornění:

Zásuvné rychlospojky s vyrovnáním radiální odchylky pro mnohostranné možnosti aplikace a použití, např. jako spojení mezi pístnicí a jednotkou přímočarého pohybu. Montáž popř. demontáž jednoduché, robustní a dvoudílné spojky se provádí pomocí T-drážky, manuální dodatečné nastavení odpadá. Zásuvnou rychlospojku lze spojit se všemi běžnými pneumatickými a hydraulickými zvedacími válci připojovacím závitem. Spojka nepřenáší krouticí momenty.

Výkresy



Přehled zboží

Objednací číslo	Provedení	D	D1	L	L1 min.	L2 min.	L3 min.	L4	SW	SW1	Vyrovnání úhlového zapuštění X max.	Povolené namáhání v tahu a tlakové zatížení max. kN
23450-06	vnitřní závit	M6	21	37,5	11	-	9	18	19	10	0,6	2,5
23450-08	vnitřní závit	M8	26	45	13,5	-	11,5	22,5	24	13	0,7	4,5
23450-10	vnitřní závit	M10	30	56,2	15	-	16	29	27	17	0,7	6,5
23450-101	vnitřní závit	M10x1,25	30	56,2	15	-	16	29	27	17	0,7	6,5
23450-12	vnitřní závit	M12	32,5	66,7	17,5	-	17	34	30	19	0,8	10
23450-121	vnitřní závit	M12x1,25	32,5	66,7	17,5	-	17	34	30	19	0,8	10
23450-16	vnitřní závit	M16	39	83	22	-	23	42	36	24	1	18
23450-161	vnitřní závit	M16x1,5	39	83	22	-	23	42	36	24	1	18
23450-20	vnitřní závit	M20	44	93,5	25	-	23,5	45,5	41	30	1	30
23450-201	vnitřní závit	M20x1,5	44	93,5	25	-	23,5	45,5	41	30	1	30
23450-0614	Vnější závit	M6	21	37,5	11	14	9	18	19	10	0,6	2,5
23450-0817	Vnější závit	M8	26	45	13,5	17	11,5	22,5	24	13	0,7	4,5
23450-1020	Vnější závit	M10	30	56,2	16	20	16	29	27	17	0,7	6,5
23450-10201	Vnější závit	M10x1,25	30	56,2	16	20	16	29	27	17	0,7	6,5
23450-1225	Vnější závit	M12	32,5	66,7	21	25	17	34	30	19	0,8	10

Přehled zboží

Objednací číslo	Provedení	D	D1	L	L1 min.	L2	L3 min.	L4	SW	SW1	Vyrovnání úhlového zapuštění X max.	Povolené namáhání v tahu a tlakové zatížení max. kN
23450-12251	Vnější závit	M12x1,25	32,5	66,7	21	25	17	34	30	19	0,8	10
23450-1630	Vnější závit	M16	39	83	25	30	23	42	36	24	1	18
23450-16301	Vnější závit	M16x1,5	39	83	25	30	23	42	36	24	1	18
23450-2035	Vnější závit	M20	44	93,5	29	35	23,5	45,5	41	30	1	30
23450-20351	Vnější závit	M20x1,5	44	93,5	29	35	23,5	45,5	41	30	1	30