

Popis zboží/obrázky produktu



Popis

Materiál:

Ocel.

Provedení:

Bez povrchové úpravy.

Upozornění:

Upínací sada s nízkým hmotnostním a setrvačným momentem. Lze snadno spojovat a rozpojovat – žádné zadírání na hřídeli. Perfektní pro bezvůlové spoje. Vynikající soustřednost a neházivost. Vhodné pro použití s drážkovanými a bezdrážkovými hřídeli.

- pro průměry hřídele od 5 do 35 mm
- pro vysoké krouticí momenty
- nepatrný axiální posun při montáži
- samostředící

Montáž:

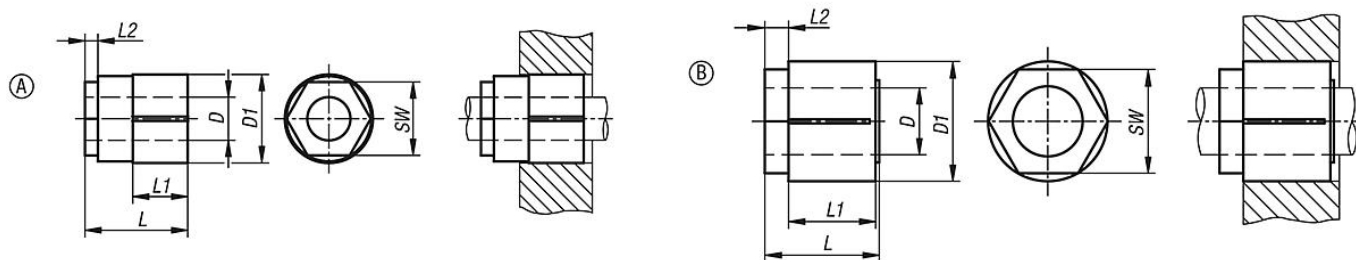
Na hřídeli a náboji nesmí být žádný olej, tuk či nečistoty. Upínací sadu nemažte. Upínací sadu vložte do sedla náboje a nasuňte na hřídel. Matici přitáhněte rukou a momentovým klíčem dotáhněte na předepsaný utahovací moment.

Tolerance:

Průměr hřídele otvor náboje

provedení A $\pm 0,04$ mm.provedení B $\pm 0,08$ mm.Jakost povrchu $Rz \leq 16 \mu\text{m}$.

Výkresy



Přehled zboží

Objednací číslo	Provedení	D	D1	L	L1	L2	SW	Při utahovacím momentu MS převoditelný krouticí moment M Nm	Při utahovacím momentu MS převoditelná axiální síla F kN	Plošný tlak na náboji P N/mm ²	Upínací šrouby utahovací moment MS Nm
23368-0516	A	5	16	19	9,5	3	13	10	4	110	18
23368-0616	A	6	16	19	9,5	3	13	13	4,3	110	18
23368-0720	A	7	20	22	11	3	16	13	3,7	65	20
23368-0820	A	8	20	22	11	3	16	15	3,75	65	20
23368-0920	A	9	20	22	11	3	16	18	4	65	20
23368-1023	A	10	23	25,5	12,5	5	19	23	4,6	55	25
23368-1123	A	11	23	25,5	12,5	5	19	25	4,5	55	25
23368-1223	A	12	23	25,5	12,5	5	19	28	4,6	55	25
23368-1426	A	14	26	28,5	16	5	22	46	6,6	64	50
23368-1526	A	15	26	28,5	16	5	22	49	6,59	64	50

Přehled zboží

Objednáací číslo	Provedení	D	D1	L	L1	L2	SW	Při utahovacím momentu MS převoditelný kroučící moment M Nm	Při utahovacím momentu MS převoditelná axiální síla F kN	Plošný tlak na náboji P N/mm ²	Upínací šrouby utahovací moment MS Nm
23368-1626	A	16	26	28,5	16	5	22	52	6,5	64	50
23368-1732	B	17	32	33	21	11	30	174	18	100	110
23368-1832	B	18	32	33	21	11	30	198	21	92	110
23368-2035	B	20	35	35	23	11	32	258	26	82	150
23368-2235	B	22	35	35	23	11	32	293	27	80	150
23368-2438	B	24	38	35	23	11	36	330	29	87	185
23368-2538	B	25	38	35	23	11	36	368	31	94	185
23368-3045	B	30	45	37	25	11	46	550	45	108	300
23368-3250	B	32	50	41	28	12	50	616	44	100	265
23368-3550	B	35	50	41	28	12	50	681	42	91	265