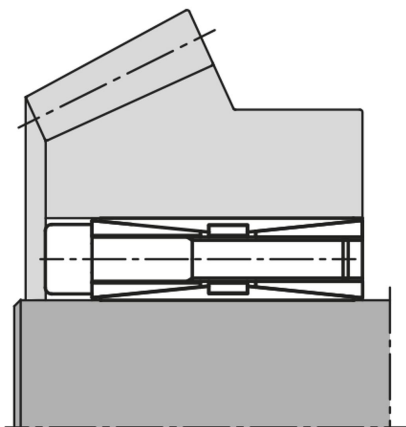


Popis zboží/obrázky produktu

**Popis****Materiál:**

Ocel.

Provedení:

Bez povrchové úpravy.

Upozornění:

Upínací sada pro velmi vysoké krouticí momenty.

- pro průměry hřídele od 25 do 85 mm
- pro vysoké krouticí momenty
- nepatrný axiální posun při montáži
- samostředicí

Montáž:

Upínací sadu na kuželových plochách, jakož i styk hřídele a náboje lehce potřete olejem. Nepoužívejte oleje s MoS2 nebo tuk. Upínací sadu vložte do sedla náboje a nasuňte na hřídel. Šrouby dotáhněte postupně křížem na předepsaný utahovací moment.

Demontáž: Všechny šrouby odstraňte a našroubujte do odtlačovacího závitu přední příruby. Šrouby utahujte postupně křížem, dokud se upínací sada neuvolní.

Tolerance:**Hřídel:**

Doporučení tolerance h8.

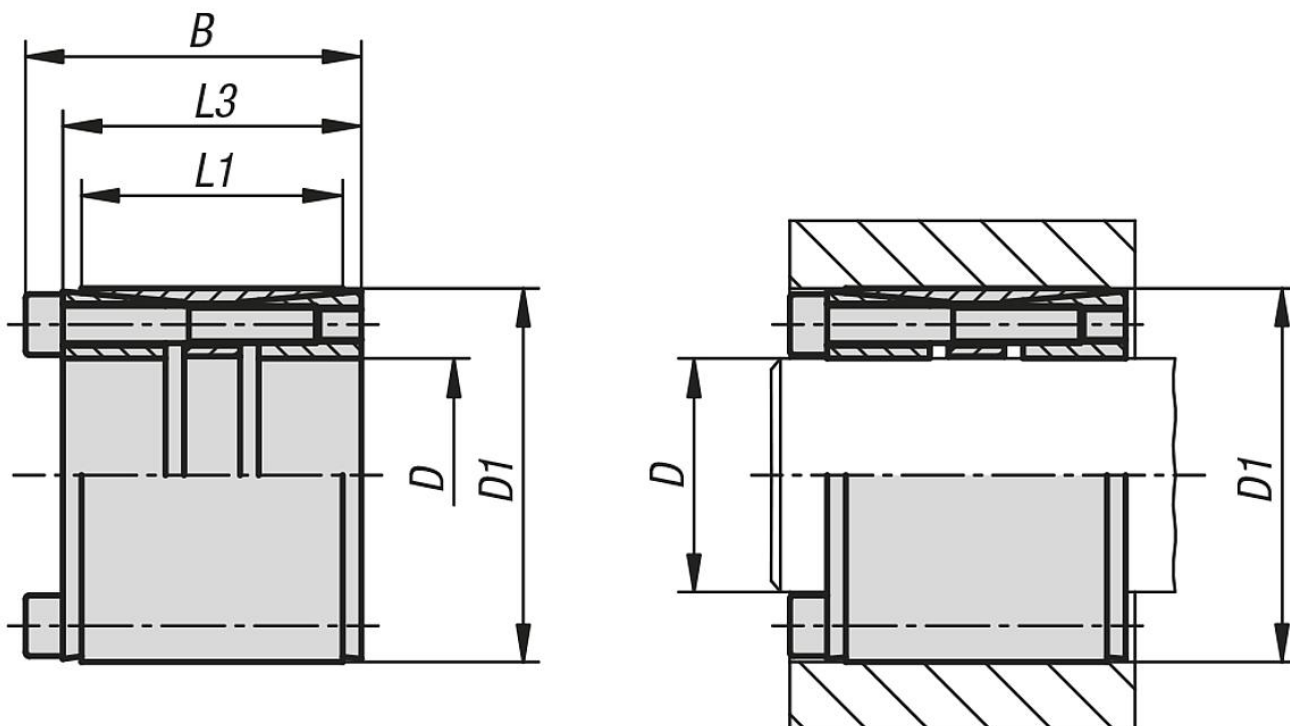
Jakost povrchu $Rz \leq 16 \mu\text{m}$.

Náboj:

Doporučení tolerance H8.

Jakost povrchu $Rz \leq 16 \mu\text{m}$.

Výkresy



Přehled zboží

Objednací číslo	D	D1	B	L1	L3	Při utahovacím momentu MS převoditelný krouticí moment M Nm	Při utahovacím momentu MS převoditelná axiální síla F kN	Plošný tlak na hřídeli P N/mm ²	Plošný tlak na náboji P N/mm ²	Upínací šrouby počet	Upínací šrouby utahovací moment MS Nm
23362-2555	25	55	46	32	40	649	64	155	80	6 x M6	17
23362-2855	28	55	46	32	40	875	64	250	95	6 x M6	17
23362-3055	30	55	46	32	40	950	64	235	95	6 x M6	17
23362-3560	35	60	60	44	54	1300	74	165	75	7 x M6	17
23362-3865	38	65	60	45	54	1600	84	165	95	8 x M6	17
23362-4065	40	65	60	45	54	1680	84	155	95	8 x M6	17
23362-4275	42	75	62	44	54	2800	135	250	110	7 x M8	41
23362-4575	45	75	62	44	54	3050	135	235	110	7 x M8	41
23362-4880	48	80	75	56	67	3700	155	195	90	8 x M8	41
23362-5080	50	80	74	56	66	3950	155	185	90	8 x M8	41
23362-5585	55	85	74	56	66	4900	174	190	100	9 x M8	41
23362-6090	60	90	74	56	66	5900	193	195	100	10 x M8	41
23362-6595	65	95	74	56	66	6450	193	180	95	10 x M8	41
23362-70110	70	110	90	70	80	10950	313	210	110	10 x M10	83
23362-75115	75	115	90	70	80	11700	313	200	105	10 x M10	83
23362-80120	80	120	90	70	80	13750	344	205	110	11 x M10	83
23362-85125	85	125	90	70	80	16000	375	210	115	12 x M10	83