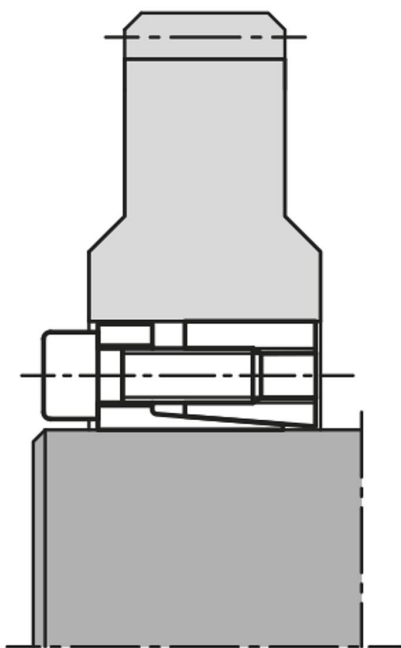


Popis zboží/obrázky produktu

**Popis****Materiál:**

Ocel.

Provedení:

Bez povrchové úpravy.

Upozornění:

Upínací sada s krátkou axiální konstrukční šířkou. Upínací sada může být zcela zapuštěna do náboje.

- pro průměry hřídele od 19 do 85 mm
- pro střední až vysoké krouticí momenty
- nepatrný axiální posun při montáži
- samostředicí

Montáž:

Upínací sadu na kuželových plochách, jakož i styk hřídele a náboje lehce potřete olejem. Nepoužívejte oleje s MoS₂ nebo tuk. Upínací sadu vložte do sedla náboje a nasuňte na hřídel. Šrouby dotáhněte postupně křížem na předepsaný utahovací moment.

Demontáž: Všechny šrouby odstraňte a našroubujte do odtlačovacího závitu přední příruby. Šrouby utahujte postupně křížem, dokud se upínací sada neuvolní.

Tolerance:**Hřídel:**

Doporučení tolerance h8.

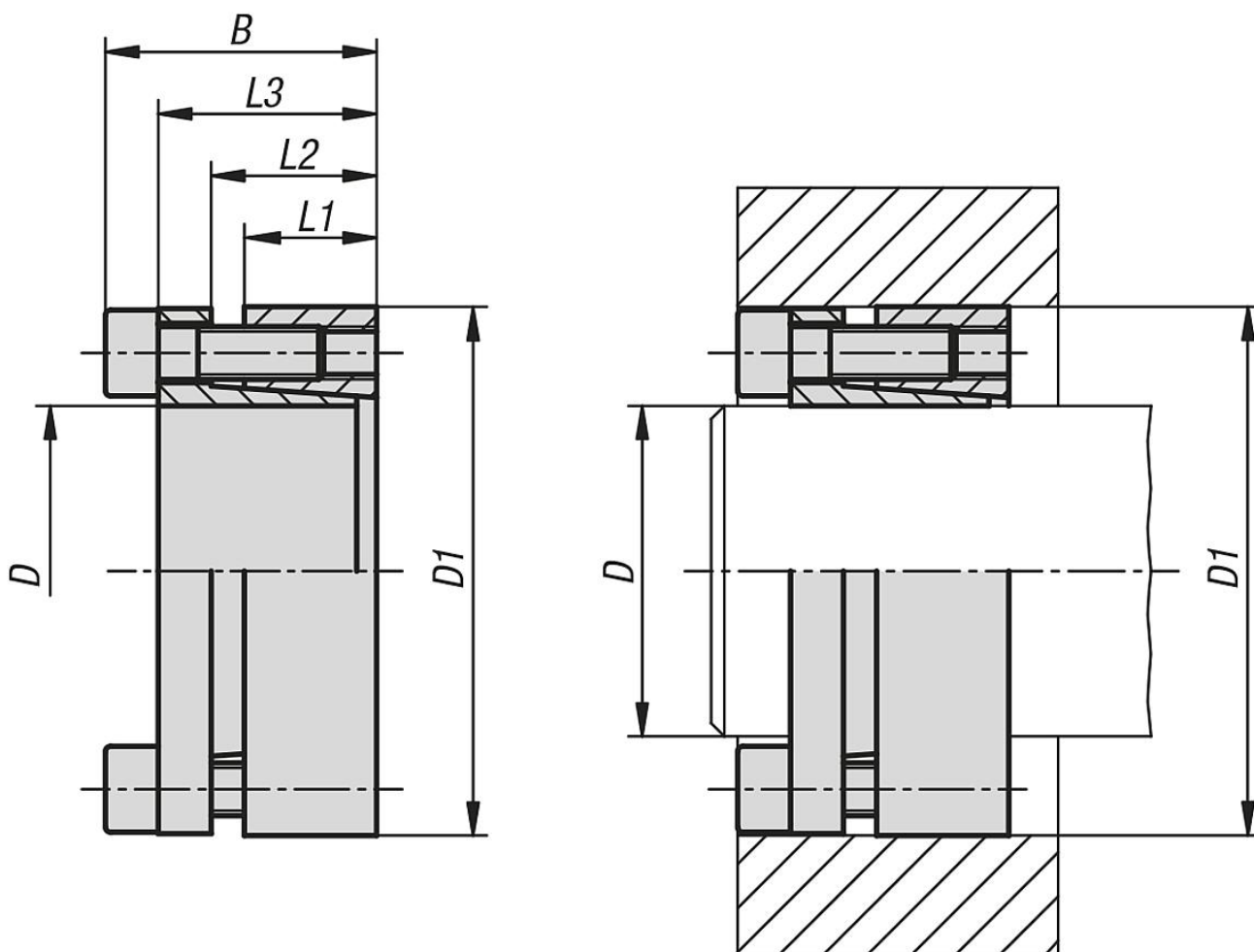
Jakost povrchu $Rz \leq 16 \mu\text{m}$.

Náboj:

Doporučení tolerance H8.

Jakost povrchu $Rz \leq 16 \mu\text{m}$.

Výkresy



Přehled zboží

Objednací číslo	D	D1	B	L1	L2	L3	Při uťahovacím momentu MS převoditelný krouticí moment M Nm	Při uťahovacím momentu MS převoditelná axiální síla F kN	Plošný tlak na hřídeli P N/mm ²	Plošný tlak na náboji P N/mm ²	Upínací šrouby počet	Upínací šrouby uťahovací moment MS Nm
23356-1947	19	47	34	17	22	28	355	31	280	120	5 x M6	14
23356-2047	20	47	34	17	22	28	360	33	280	120	5 x M6	14
23356-2247	22	47	34	17	22	28	400	33	260	125	5 x M6	14
23356-2450	24	50	34	17	22	28	440	36	245	120	6 x M6	14
23356-2550	25	50	34	17	22	28	560	36	280	140	6 x M6	14
23356-2855	28	55	34	17	22	28	625	36	250	130	6 x M6	14
23356-3055	30	55	34	17	22	28	650	36	235	130	6 x M6	14
23356-3260	32	60	34	17	22	28	950	50	290	150	8 x M6	14
23356-3560	35	60	34	17	22	28	1050	50	290	150	8 x M6	14
23356-3865	38	65	34	17	22	28	1140	50	250	145	8 x M6	14
23356-4065	40	65	34	17	22	28	1200	50	230	145	8 x M6	14
23356-4275	42	75	41	20	25	33	2030	70	305	170	7 x M8	35
23356-4575	45	75	41	20	25	33	2180	70	285	170	7 x M8	35
23356-4880	48	80	41	20	24	33	2330	80	270	160	7 x M8	35
23356-5080	50	80	41	20	24	33	2430	85	260	160	7 x M8	35
23356-5585	55	85	41	20	24	33	3050	100	270	175	8 x M8	35
23356-6090	60	90	41	20	24	33	3350	100	245	165	8 x M8	35
23356-6595	65	95	41	20	24	33	4080	110	255	175	9 x M8	35
23356-70110	70	110	50	24	29	40	6280	160	280	180	8 x M10	70
23356-75115	75	115	50	24	29	40	6680	160	260	170	8 x M10	70
23356-80120	80	120	50	24	29	40	7130	160	250	170	8 x M10	70
23356-85125	85	125	50	24	29	40	8750	180	260	180	9 x M10	70

