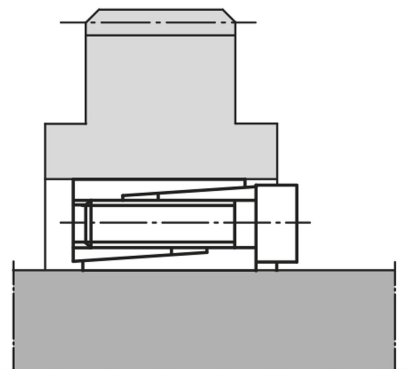


Popis zboží/obrázky produktu

**Popis****Materiál:**

Upínací sada, nerezová ocel 1.4057.
Upínací šrouby, nerezová ocel 1.4301.

Provedení:

Bez povrchové úpravy.

Upozornění:

Pro aplikace vyžadující malý montážní objem a malý plošný tlak. Upínací sada může být zcela zapuštěna do náboje.

- pro průměry hřídele 6 - 20 mm
- vhodné pro náboje s malou tloušťkou stěny
- nepatrný axiální posun možný
- samostředicí

Montáž:

Upínací sadu na kuželových plochách, jakož i styk hřídele a náboje lehce potřete olejem. Nepoužívejte oleje s MoS₂ nebo tuk. Upínací sadu vložte do sedla náboje a nasuňte na hřídel. Šrouby dotáhněte postupně křížem na předepsaný utahovací moment.

Demontáž: Všechny šrouby odstraňte a našroubujte do odtlačovacího závitu přední příruby. Šrouby utahujte postupně křížem, dokud se upínací sada neuvolní.

Tolerance:

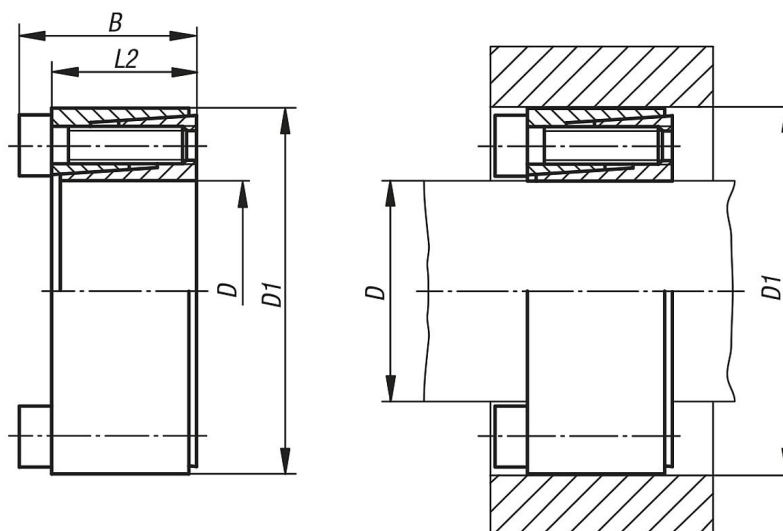
Hřídel:

Doporučení tolerance h8.
Jakost povrchu $Rz \leq 16 \mu\text{m}$.

Náboj:

Doporučení tolerance H8.
Jakost povrchu $Rz \leq 16 \mu\text{m}$.

Výkresy



Přehled zboží

Objednací číslo	D	D1	B	L2	Při utahovacím momentu MS převoditelný krouticí moment M Nm	Při utahovacím momentu MS převoditelná axiální síla F kN	Plošný tlak na hřídeli P N/mm ²	Plošný tlak na náboji P N/mm ²	Upínací šrouby počet	Upínací šrouby utahovací moment MS Nm
23354-01-0616	6	16	13,5	11	3	0,9	49	19	3 x M2,5	0,5
23354-01-0717	7	17	13,5	11	3	0,9	42	17	3 x M2,5	0,5
23354-01-0818	8	18	13,5	11	4	0,9	37	17	3 x M2,5	0,5
23354-01-0920	9	20	15,5	13	6	1,2	37	17	4 x M2,5	0,5
23354-01-1020	10	20	15,5	13	6	1,2	33	17	4 x M2,5	0,5
23354-01-1122	11	22	15,5	13	7	1,2	30	15	4 x M2,5	0,5
23354-01-1222	12	22	15,5	13	7	1,2	26	15	4 x M2,5	0,5
23354-01-1426	14	26	20	17	13	1,9	28	15	4 x M3	0,9
23354-01-1528	15	28	20	17	14	1,9	26	14	4 x M3	0,9
23354-01-1632	16	32	21	17	28	3,5	45	23	4 x M4	2,2
23354-01-1835	18	35	25	21	32	3,5	32	17	4 x M4	2,2
23354-01-1935	19	35	25	21	34	3,5	31	17	4 x M4	2,2
23354-01-2038	20	38	26	21	55	5,5	45	24	4 x M5	4,2