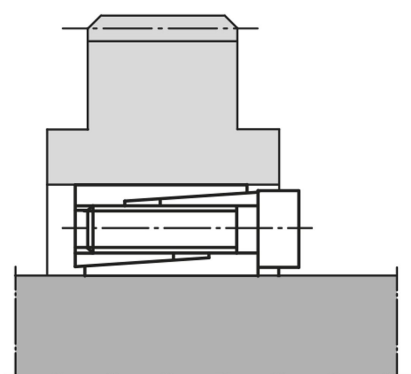


Popis zboží/obrázky produktu

**Popis****Materiál:**

Ocel.

Provedení:

Bez povrchové úpravy.

Upozornění:

Pro aplikace vyžadující malý montážní objem a malý plošný tlak. Upínací sada může být zcela zapuštěna do náboje.

- pro průměry hřídele od 5 do 50 mm
- pro střední krouticí momenty
- vhodné pro náboje s malou tloušťkou stěny
- nepatrný axiální posun možný
- samostředicí

Montáž:

Upínací sadu na kuželových plochách, jakož i styk hřídele a náboje lehce potřete olejem. Nepoužívejte oleje s MoS2 nebo tuk. Upínací sadu vložte do sedla náboje a nasuňte na hřídel. Šrouby dotáhněte postupně křížem na předepsaný utahovací moment.

Demontáž: Všechny šrouby odstraňte a našroubujte do odtlačovacího závitu přední příruby. Šrouby utahujte postupně křížem, dokud se upínací sada neuvolní.

Tolerance:

Hřídel:

Doporučení tolerance h8.

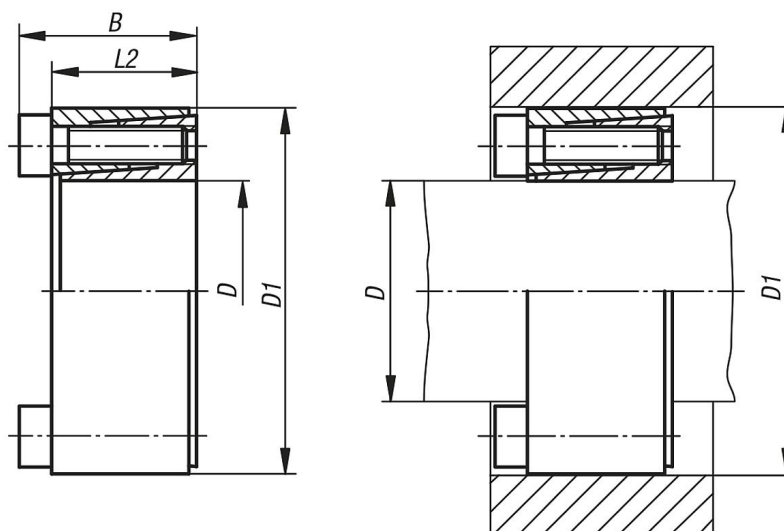
Jakost povrchu $Rz \leq 16 \mu\text{m}$.

Náboj:

Doporučení tolerance H8.

Jakost povrchu $Rz \leq 16 \mu\text{m}$.

Výkresy



Přehled zboží

Objednací číslo	D	D1	B	L2	Při utahovacím momentu MS převoditelný kroučící moment M Nm	Při utahovacím momentu MS převoditelná axiální síla F kN	Plošný tlak na hřídeli P N/mm ²	Plošný tlak na náboji P N/mm ²	Upínací šrouby počet	Upínací šrouby utahovací moment MS Nm
23354-0516	5	16	13,5	11	6	2	150	55	3 x M2,5	1,2
23354-0616	6	16	13,5	11	6	2	150	55	3 x M2,5	1,2
23354-063516	6,35	16	13,5	11	6	2	140	55	3 x M2,5	1,2
23354-0717	7	17	13,5	11	8	2	125	55	3 x M2,5	1,2
23354-0818	8	18	13,5	11	10	2,5	110	50	3 x M2,5	1,2
23354-0920	9	20	15,5	13	15	3	120	55	4 x M2,5	1,2
23354-095320	9,53	20	15,5	13	15	3	110	55	4 x M2,5	1,2
23354-1020	10	20	15,5	13	15	3	110	55	4 x M2,5	1,2
23354-1122	11	22	15,5	13	18	3	100	50	4 x M2,5	1,2
23354-1222	12	22	15,5	13	20	3	90	50	4 x M2,5	1,2
23354-1426	14	26	20	17	35	5	105	55	4 x M3	2,1
23354-1528	15	28	20	17	40	5	100	50	4 x M3	2,1
23354-1632	16	32	21	17	70	8	130	65	4 x M4	4,9
23354-1735	17	35	25	21	75	8	120	60	4 x M4	4,9
23354-1835	18	35	25	21	80	8	115	60	4 x M4	4,9
23354-1935	19	35	25	21	85	8	110	60	4 x M4	4,9
23354-2038	20	38	26	21	150	15	140	75	4 x M5	9,7
23354-2240	22	40	26	21	160	14	130	70	4 x M5	17
23354-2447	24	47	32	26	250	20	140	75	4 x M6	17
23354-2547	25	47	32	26	260	20	135	75	4 x M6	17
23354-25447	25,4	47	32	26	265	20	130	75	4 x M6	17
23354-2850	28	50	32	26	440	30	185	100	6 x M6	17
23354-3055	30	55	32	26	470	30	175	95	6 x M6	17
23354-3255	32	55	32	26	500	30	165	95	6 x M6	17
23354-3560	35	60	37	29	730	40	165	95	8 x M6	17
23354-3865	38	65	37	29	800	40	155	90	8 x M6	17
23354-4065	40	65	37	29	840	40	145	90	8 x M6	17
23354-4275	42	75	44	36	1200	55	165	90	6 x M8	41
23354-4575	45	75	44	36	1300	55	155	90	6 x M8	41
23354-4880	48	80	44	36	1850	75	195	115	8 x M8	41
23354-5080	50	80	44	36	1900	75	185	115	8 x M8	41