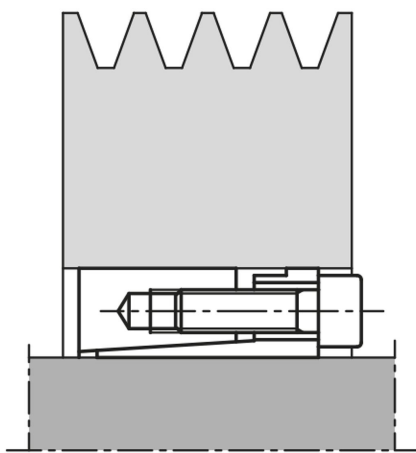


Popis zboží/obrázky produktu

**Popis****Materiál:**

Ocel.

Provedení:

Bez povrchové úpravy.

Upozornění:

Upínací sada může být zcela zapuštěna do náboje.

- pro průměry hřídele od 19 do 85 mm
- pro vysoké krouticí momenty
- nepatrný axiální posun možný
- samostředicí

Montáž:

Upínací sadu na kuželových plochách, jakož i styk hřídele a náboje lehce potřete olejem. Nepoužívejte oleje s MoS₂ nebo tuk. Upínací sadu vložte do sedla náboje a nasuňte na hřídel. Šrouby dotáhněte postupně křížem na předepsaný utahovací moment.

Demontáž: Všechny šrouby odstraňte a našroubujte do odtlačovacího závitu přední příruby. Šrouby utahujte postupně křížem, dokud se upínací sada neuvolní.

Tolerance:

Hřídel:

Doporučení tolerance h8.

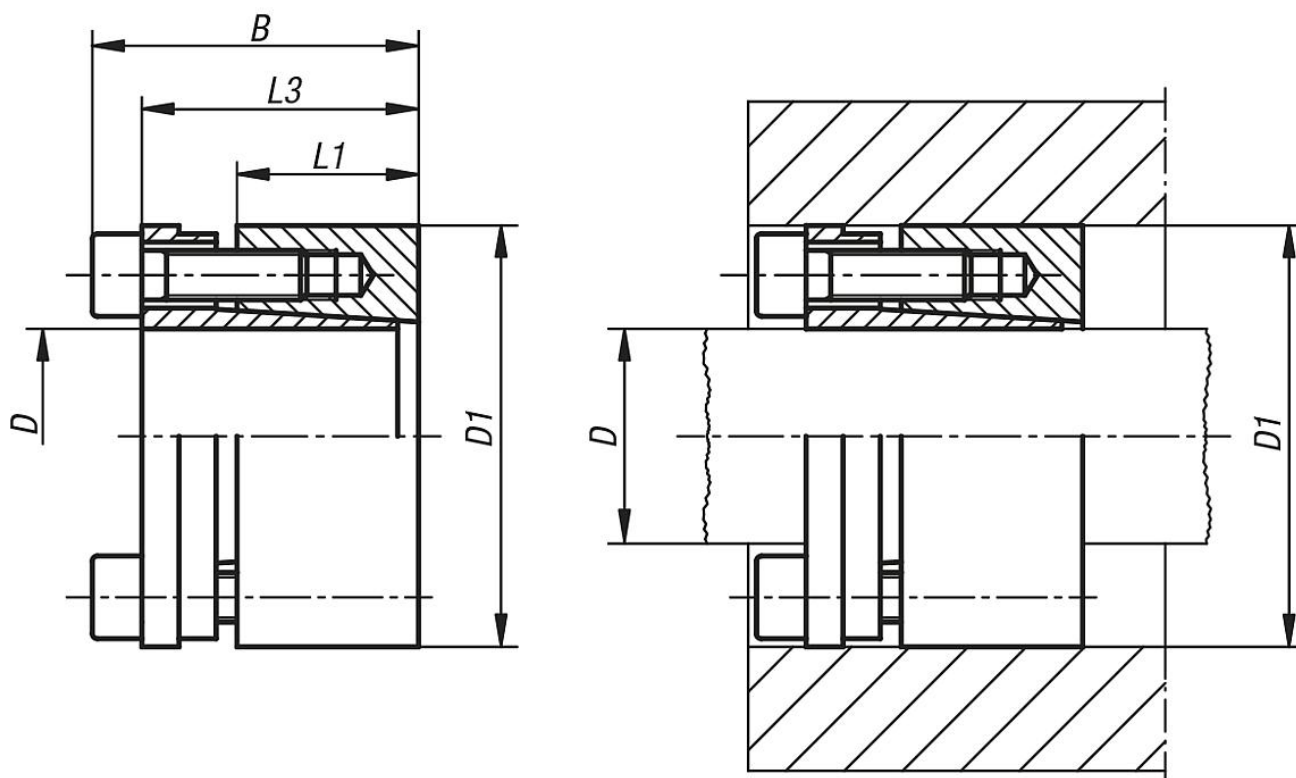
Jakost povrchu $R_z \leq 16 \mu\text{m}$.

Náboj:

Doporučení tolerance H8.

Jakost povrchu $R_z \leq 16 \mu\text{m}$.

Výkresy



Přehled zboží

Objednací číslo	D	D1	B	L1	L3	Při utahovacím momentu MS převoditelný kroučící moment M Nm	Při utahovacím momentu MS převoditelná axiální síla F kN	Plošný tlak na hřídeli P N/mm ²	Plošný tlak na náboji P N/mm ²	Upínací šrouby počet	Upínací šrouby utahovací moment MS Nm
23351-1947	19	47	45	26	39	530	56	298	120	6 x M6	17
23351-2047	20	47	45	26	39	550	56	283	120	6 x M6	17
23351-2247	22	47	45	26	39	610	56	257	120	6 x M6	17
23351-2450	24	50	45	26	39	660	56	236	115	6 x M6	17
23351-2550	25	50	45	26	39	690	56	227	115	6 x M6	17
23351-2855	28	55	45	26	39	770	56	202	105	6 x M6	17
23351-3055	30	55	45	26	39	830	56	190	105	6 x M6	17
23351-3260	32	60	45	26	39	1180	74	235	125	8 x M6	17
23351-3560	35	60	45	26	39	1295	74	216	126	8 x M6	17
23351-3865	38	65	45	26	39	1400	74	200	116	8 x M6	17
23351-4065	40	65	45	26	39	1480	74	190	116	8 x M6	17
23351-4275	42	75	55	30	47	2120	101	212	120	6 x M8	41
23351-4575	45	75	55	30	47	2270	101	198	120	6 x M8	41
23351-4880	48	80	55	30	47	3230	135	250	150	8 x M8	41
23351-5080	50	80	55	30	47	3365	135	240	150	8 x M8	41
23351-5585	55	85	55	30	47	3700	135	216	140	8 x M8	41
23351-6090	60	90	55	30	47	4035	135	200	135	8 x M8	41
23351-6595	65	95	55	30	47	4370	135	183	125	8 x M8	41
23351-70110	70	110	67	40	62	7615	218	206	131	8 x M10	83
23351-75115	75	115	72	40	62	8160	218	192	126	8 x M10	83
23351-80120	80	120	72	40	62	8700	218	180	120	8 x M10	83
23351-85125	85	125	72	40	62	11560	272	212	145	10 x M10	83

