

Popis zboží/obrázky produktu



Miniatur

Popis**Materiál:**

Křížové saně polyacetal, náboj z hliníku.

Upozornění:

Díky radiálně ovládanému svěrnému náboji jsou doby montáže výrazně kratší. Spojky je možné montovat v kompletně sestaveném stavu, popř. je též možná i zásuvná montáž. Je nutné dodržet potřebný utahovací moment svěracího šroubu.

Montáž:

Spojení čepů hřídele s otvorem náboje je třeba zvolit jako přechodné uložení. Vůle by měla činit min. 0,01 mm a max. 0,04 mm, např.

hřídel: $\varnothing 6 f7$

náboj $\varnothing 6 H8$.

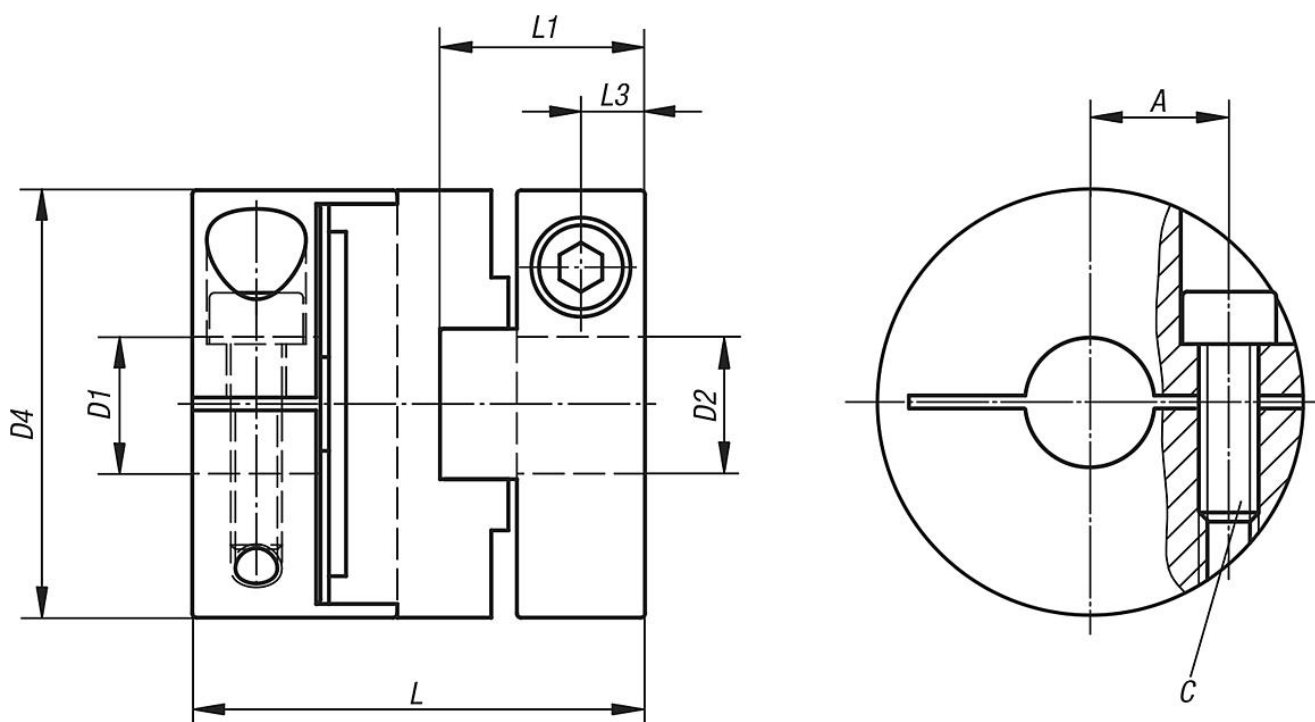
Přednosti:

- Robustní
- Zasouvateľné
- Bezvůlové
- Krátká konstrukční délka

Na vyžádání:

Požadované otvory náboje D1 a D2 separátně s toleranční třídou nebo s tolerančním polem.

Výkresy



Přehled zboží

Objednací číslo	Velikost	Jmenovitý moment Nm	Moment setrvačnosti (10 ⁻⁶ kgm ²)	Statická tuhost v krutu Nm/arcmin	max. odchylka hřídele úhlově	max. odchylka hřídele laterálně	Max. počet otáček ot/min	Utahovací moment šroubů Nm
23030-0016	16	1	0,0032	0,019	2°	1	8000	1
23030-0020	20	1,5	0,0082	0,035	2°	1,5	7000	1
23030-0025	25	2,5	0,026	0,058	2°	2	6000	1,5
23030-0032	32	7	0,083	0,18	2°	2,5	4800	2,5

Objednací číslo	D1/D2 předvrtaný	D1/D2 min.	D1/D2 max.	D4	A	L	L1	L3	C (DIN 912-10.9)
23030-0016	3	3	6	16	5	21	9,5	3	M2,6
23030-0020	5	5	8	20	6,5	22,5	10	3	M2,6
23030-0025	6,35	6,35	10	25	8	27	12	4	M3
23030-0032	8	8	14	32	11	35	16	5	M4