

Popis zboží/obrázky produktu

**Miniatuur****Popis****Materiál:**

Víceramenný kotouč spojky z polyuretanu o tvrdosti 98-A podle Shoreho, náboj z hliníku.

Provedení:

Bez povrchové úpravy.

Upozornění:

Sevření náboje pomocí závitového kolíku je nejlevnější alternativa k zubovým elastomerovým spojkám s radiálním svěracím nábojem (23022). Díky sevření náboje závitovými kolíky lze docílit výrazně kratších montážních časů. Spojky je možné montovat v kompletně sestaveném stavu, popř. je též možná i zásuvná montáž. Slabé potření hvězdice olejem minimalizuje sílu potřebnou k montáži. Je nutné dodržet potřebný utahovací moment závitového kolíku. Pro snazší demontáž doporučujeme opatřit hřídel rovinnou ploškou.

Montáž:

Spojení čepů hřídele s otvorem náboje je třeba zvolit jako přechodné uložení. Vůle by měla činit min. 0,01 mm a max. 0,04 mm, např.

hřídel: $\varnothing 6 f7$

náboj $\varnothing 6 H8$.

Průměry, které jsou menší než D min., jsou možné, bezpečný přenos jmenovitého momentu spojky však již není zaručen.

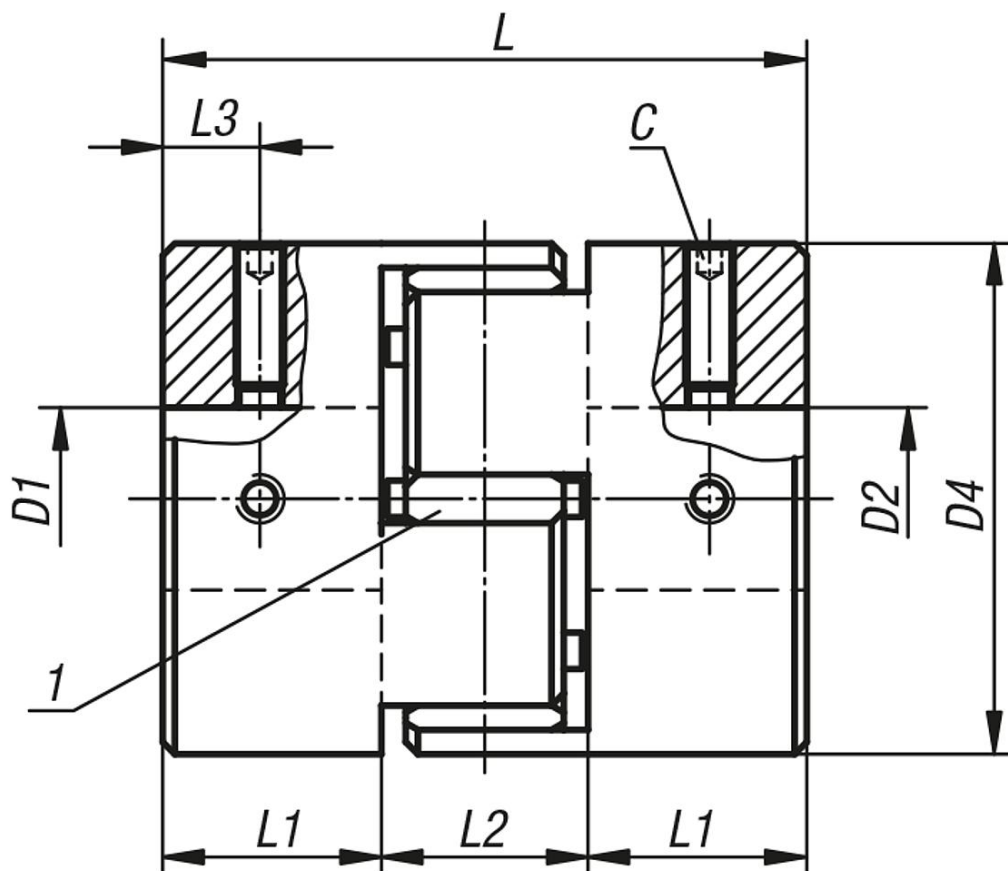
Na vyžádání:

Požadované otvory náboje D1 a D2 separátně s toleranční třídou nebo s tolerančním polem.

Odkaz na výkres:

1) Elastomerová hvězdice

Výkresy



Přehled zboží

Objednací číslo	Velikost	Jmenovitý moment Nm	Moment setrvačnosti (10^{-3} kgm ²)	Statická tuhost v krutu Nm/arcmin	max. odchylka hřídele axiálně ±	max. odchylka hřídele laterálně	Utahovací moment šroubů Nm
23023-0020	2	2	0,00021	0,007	0,6	0,1	0,7
23023-0050	5	5	0,001	0,016	0,8	0,1	0,7
23023-0125	12,5	12,5	0,0059	0,038	1	0,1	1,7

Objednací číslo	D1/D2 předvrtaný	D1/D2 min.	D1/D2 max.	D4	L	L1	L2	L3	C (DIN 916)
23023-0020	3	3	6	14	22	7	8	3,5	M3
23023-0050	5	5	9,53	20	30	10	10	5	M3
23023-0125	8	8	14	30	35	11	13	5,5	M4