

Popis zboží/obrázky produktu



Popis

Materiál:

Nerezová ocel 1.4305.

Provedení:

Bez povrchové úpravy.

Pokyny k objednání:

D1 a D2 musí být uvedeno na základě požadavků zákazníka.z.B. 23012-2025; D1 = 5H7, D2 = 8H7

Upozornění:

Bezvlňová, torzně tuhá, ohybově pružná a bezúdržbová celokovová spojka pro přenos úhlově synchronních rotačních pohybů. Inovační šterbinová struktura umožňuje velmi dobrou axiální, radiální a úhlovou flexibilitu při nízkých vratných silách. Nejvhodnější použití pro servomotory.

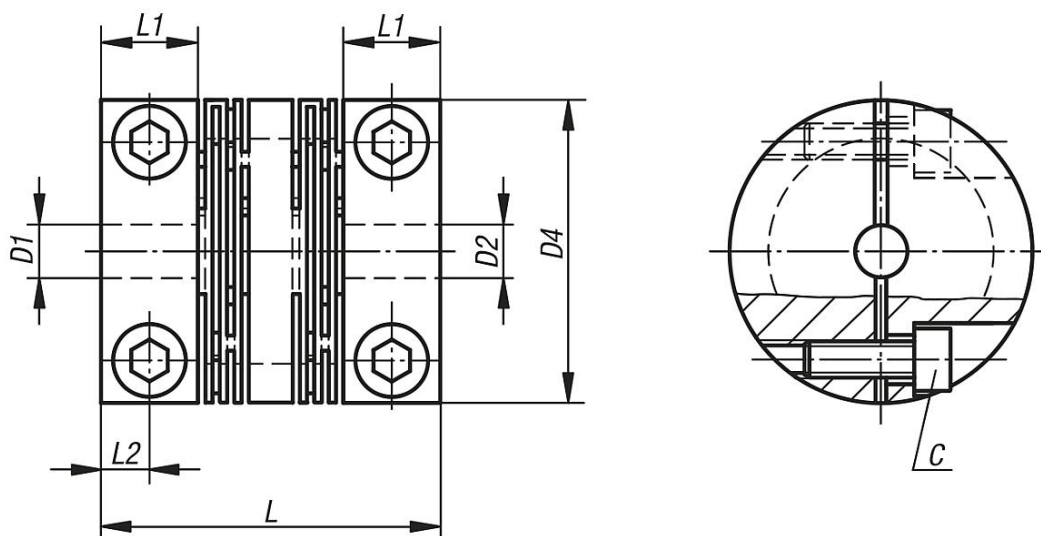
Pracovní teplota

-50 °C až +150 °C.

Montáž:

Doporučené tolerance hřídelů h7.

Výkresy



Přehled zboží

Objednací číslo	Velikost	Jmenovitý moment Nm	Moment setrvačnosti (10^{-3} kgm ²)	Tuhost v krutu Nm/arcmin	max. odchylka hřídele axiálně ±	max. odchylka hřídele laterálně	max. odchylka hřídele úhlově	Axiální tuhost pružiny N/mm	laterální tuhost pružiny N/mm	Max. počet otáček ot/min
23012-2025	25	16	0,00784	1,45	0,3	0,2	1°	285	927	8000
23012-2030	30	25	0,022	2,47	0,4	0,3	1°	400	903	6000
23012-2040	40	36	0,09	5,82	0,4	0,3	1°	660	1229	5000
23012-2050	50	73	0,254	16	0,5	0,3	1°	950	1619	5000

Objednací číslo	D1/D2 předvrtaný	D1/D2 mín.	D1/D2 max.	D4	L	L1	L2	C (DIN 912-12.9)	Utahovací moment šroubů Nm
23012-2025	na základě požadavků zákazníka	6	12	25	28	8	4	M3x10	2

Přehled zboží

Objednací číslo	D1/D2 předvrtaný	D1/D2 min.	D1/D2 max.	D4	L	L1	L2	C (DIN 912-12.9)	Utahovací moment šroubů Nm
23012-2030	na základě požadavků zákazníka	6	14	30	40	11	5,5	M4x10	4
23012-2040	na základě požadavků zákazníka	6	18	40	48	11	5,5	M5x14	9
23012-2050	na základě požadavků zákazníka	10	26	50	65	19	9,5	M6x16	14