

Popis zboží/obrázky produktu

**Popis****Materiál:**

Náboj z hliníku, měch z nerezové oceli.

Provedení:

Bez povrchové úpravy.

Upozornění:

Sevření náboje pomocí závitového kolíku je nejlevnější alternativa ke spojkám s kovovým měchem a radiálním svěracím nábojem (23000). Díky sevření náboje závitovými kolíky lze docílit výrazně kratších montážních časů a značného zjednodušení montáže i v těžko přístupných místech. Dodržte potřebný utahovací moment závitového kolíku. Pro snazší demontáž doporučujeme opatřit hřídele rovinnou ploškou.

Montáž:

Spojení čepů hřídele s otvorem náboje je třeba zvolit jako přechodné uložení. Vůle by měla činit nejméně 0,01 mm a maximálně 0,04 mm, např.

hřídel \emptyset 5 k6

otvor \emptyset 5 G7.

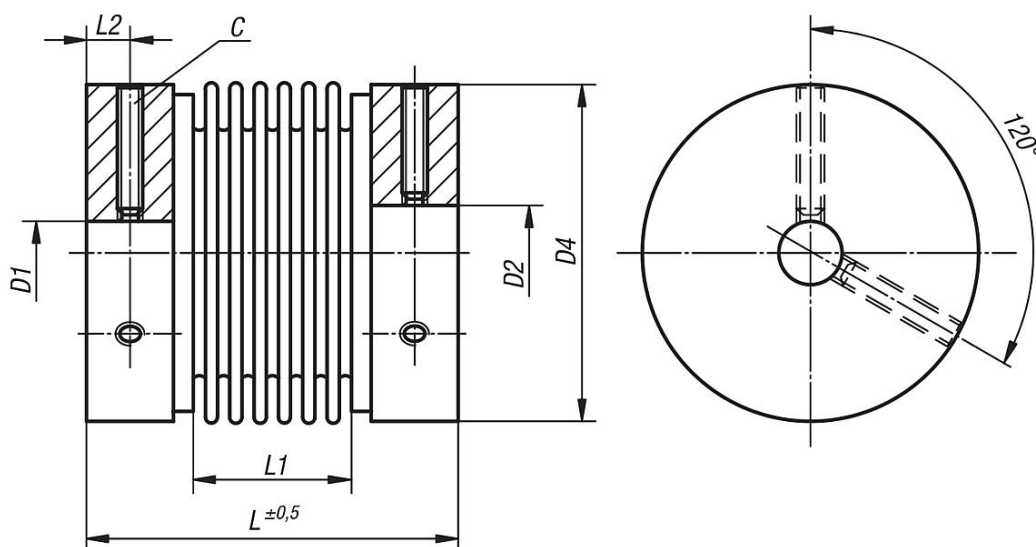
Průměry, které jsou menší než D min., jsou možné, bezpečný přenos jmenovitého momentu spojky však již není zaručen.

Jelikož kovové měchy jsou vyrobeny z tenkého nerezového plechu, je třeba při montáži a demontáži postupovat s mimořádnou pečlivostí. Poškození měchu může vést ke zničení spojky.

Na vyžádání:

Požadované otvory náboje D1 a D2 separátně s toleranční třídou nebo s tolerančním polem.

Výkresy



Přehled zboží

Objednáací číslo	Velikost	Jmenovitý moment Nm	Moment setrvačnosti (10^{-3} kgm ²)	Tuhost v krutu 10^{-3} Nm/arcmin)	max. odchylka hřídele axiálně ±	max. odchylka hřídele laterálně	Axiální tuhost pružiny N/mm	laterální tuhost pružiny N/mm
23002-0004	0,4	0,4	0,00019	50	0,35	0,1	10	15
23002-0005	0,9	0,9	0,00019	90	0,3	0,1	21	26
23002-0020	2	2	0,0029	230	0,5	0,1	15	15
23002-0040	4	4	0,0032	460	0,4	0,1	35	65
23002-0060	6	6	0,016	1100	0,6	0,25	45	60
23002-0080	8	9	0,028	1300	0,8	0,25	16	24

Objednáací číslo	Utahovací moment šroubů Nm	D1/D2 předvrtaný	D1/D2 min.	D1/D2 max.	D4	C (DIN 916)	L	L1	L2
23002-0004	1	3	3	8	16	M3	26	12	2,3
23002-0005	1	3	3	8	16	M3	27	13	2,3
23002-0020	4	5	5	15	25	M4	38	16	3,5
23002-0040	4	5	5	15	25	M4	39	17	3,5
23002-0060	8	6	6	20	35	M5	54	29	4,3
23002-0080	10	6	6	26	41	M6	54	26	5