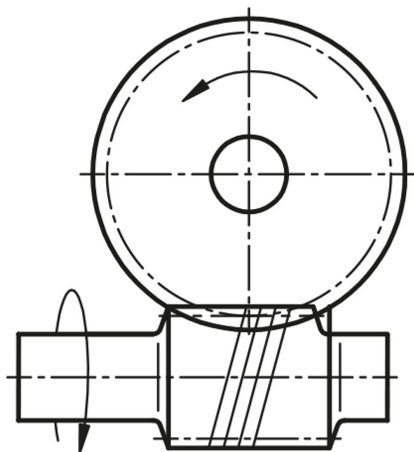
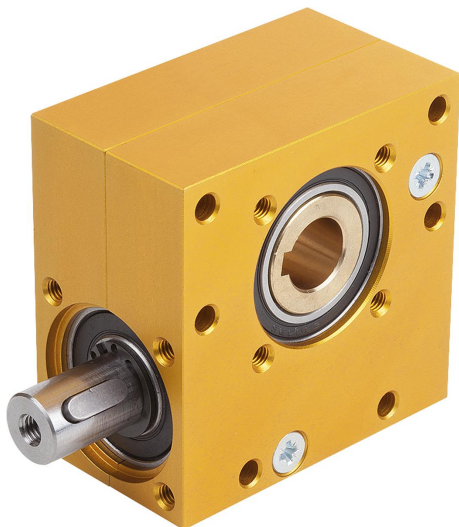


Popis zboží/obrázky produktu

**Popis****Materiál:**

Pouzdro z hliníku.

Šnek ocel, šnekové kolo ze speciální mosazi.

Provedení:

Těleso eloxované.

Šnek vytvrzený.

Kuličkové ložisko s gumovým těsnicím kroužkem RS.

Upozornění:

Univerzálně použitelný a bezúdržbový šnekový převod v konstrukční velikosti s roztečí os 20 mm a 7 různými převody. Pouzdro je utěsněné proti vytékání maziv a působení prachu. Šnekové soukolí je levotočivé. Směr otáčení hřídele je libovolný.

- přenos síly s lehkým chodem
- jednoduché upnutí šrouby
- bezhlučný

Technické údaje:

Vůle přetočení: $\pm 1^\circ$

Zapínací doba: 20 % (při 5 min.)

Životnost: cca 1000 hodin (při plném zatížení, počtu otáček 500 ot/min a zapínací době 20 %)

Pracovní teplota

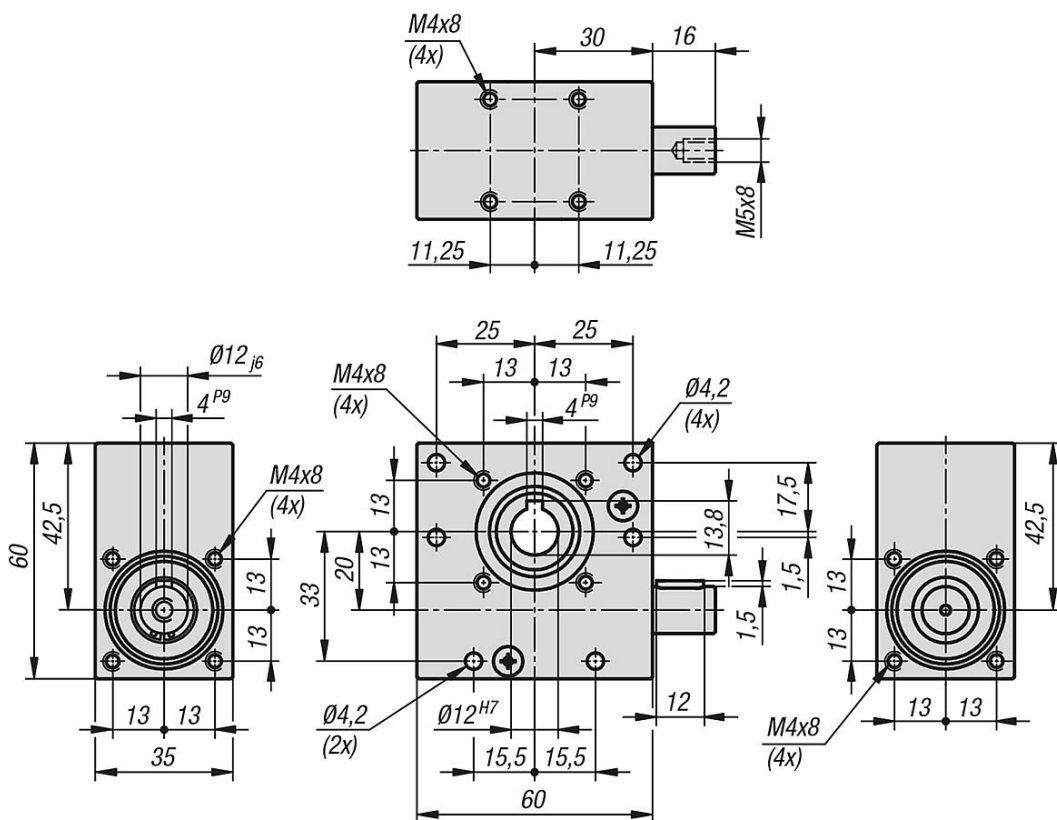
-20 °C až +60 °C.

Vezměte na vědomí:

FR přípustná radiální síla při FA=0

FA přípustná axiální síla při FR=0

Výkresy



Přehled zboží

Objednací číslo	Převodový poměr	Samosvornost	Rozsah otáček n ot/min	Max. hnací točivý moment M Nm	max. točivý moment na výstupu M Nm	Zatížení hřídele FR N	Zatížení hřídele FA N	Účinnost %
22700-13	13:1	ne	100 / 500 / 1000	2,1 / 1,8 / 1,5	15 / 13 / 11	200	200	56
22700-15	15:1	ne	100 / 500 / 1000	1,5 / 1,3 / 1,0	12 / 10 / 8	250	250	52
22700-18	18:1	ne	100 / 500 / 1000	1,1 / 0,9 / 0,7	11 / 9 / 7	250	250	55
22700-23	23:1	ano	100 / 500 / 1000	0,9 / 0,7 / 0,5	10 / 8 / 6	250	250	50
22700-30	30:1	ano	100 / 500 / 1000	0,6 / 0,5 / 0,4	8,5 / 7 / 5,5	350	350	45
22700-40	40:1	ano	100 / 500 / 1000	0,4 / 0,3 / 0,3	5,5 / 4,8 / 4	400	400	39
22700-65	65:1	ano	100 / 500 / 1000	0,2 / 0,2 / 0,2	4,5 / 3,8 / 3	500	500	29