

## Popis zboží/obrázky produktu

**Popis****Materiál:**

Šnek z oceli.

Šnekové kolo CuZn37Mn3Al2PbSi-S40.

**Provedení:**

Šnek pravotočivý, vytvrzený HV 620 – 700, strany a vývrt broušené.

**Pokyny k objednání:**

Kola/šneky lze kombinovat do sad šnekových kol pouze se stejnou roztečí os a stejným převodovým poměrem.

**Upozornění:**

Sada šnekového kola se skládá ze šneku a šnekového kola. Vhodné pro vytvoření šnekových převodů s úhlem osy 90°. Pomocí šnekového převodu jsou velmi velké převody do pomalé rychlosti realizovatelné s pouze jedním rychlostním stupněm.

Ozubení má profil boku K. Úhel záběru činí 15°. Sady šnekových kol jsou hotově vyvrtané.

U uvedených výstupních momentů T2 jde o přípustné výstupní momenty na šnekovém kole. Ty platí pro vstupní otáčky 2800 ot/min. šneku.

Sady šnekových kol jsou vhodné pro trvalý provoz při vysokých otáčkách a vysokých točivých momentech.

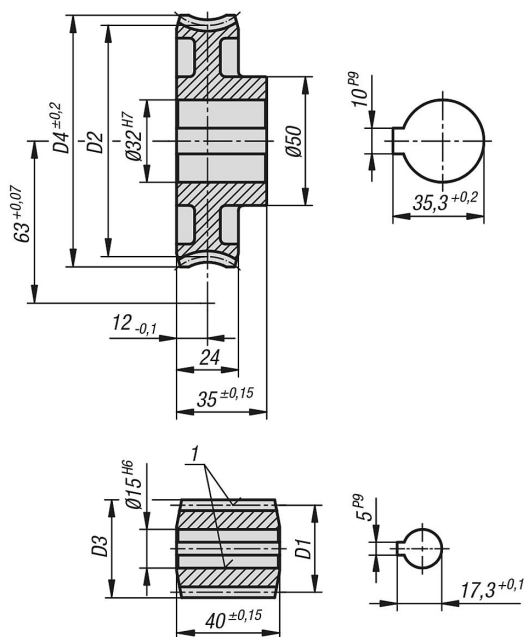
**Odkaz na výkres:**

1) broušeno

Popis zboží/obrázky produktu












Výkresy



Přehled zboží

Objednáací číslo	Obrázek	Název	Převodový poměr	Úhel stoupání	Modul	Z1	D1	D3	Z2	D2	D4	Hnací moment T2 (Nm) minerální tuk	Hnací moment T2 (Nm) minerální olej	Hnací moment T2 (Nm) syntetický olej
22500-531004		šnek	-	25° 51	3,5	4	32,1	39,1	-	-	-	-	-	-
22500-632006		šnekové kolo	6:1	25° 51	3,5	-	-	-	24	93,9	104	89	107	134
22500-531008		šnek	-	13° 52	2,5	3	31,29	36,29	-	-	-	-	-	-
22500-632012		šnekové kolo	12:1	13° 52	2,5	-	-	-	36	94,71	104	141	170	212
22500-631019		šnek	-	10° 8	2,5	2	28,4	33,4	-	-	-	-	-	-
22500-632019		šnekové kolo	19:1	10° 8	2,5	-	-	-	38	97,6	104	133	159	199
22500-531019		šnek	-	6° 17	3,5	1	32	39	-	-	-	-	-	-

## Přehled zboží

Objednáací číslo	Obrázek	Název	Převodový poměr	Úhel stoupání	Modul	Z1	D1	D3	Z2	D2	D4	Hnací moment T2 (Nm) minerální tuk	Hnací moment T2 (Nm) minerální olej	Hnací moment T2 (Nm) syntetický olej
22500-632026		šnekové kolo	26:1	6° 17	3,5	-	-	-	26	94	104	172	206	258
22500-631034		šnek	-	5° 9	2,75	1	30,6	36,1	-	-	-	-	-	-
22500-632034		šnekové kolo	34:1	5° 9	2,75	-	-	-	34	95,4	104	148	178	222
22500-531035		šnek	-	3° 51	2	1	29,78	33,78	-	-	-	-	-	-
22500-632048		šnekové kolo	48:1	3° 51	2	-	-	-	48	96,22	104	125	150	187
22500-531046		šnek	-	2° 47	1,5	1	30,85	33,85	-	-	-	-	-	-
22500-632063		šnekové kolo	63:1	2° 47	1,5	-	-	-	63	95,15	101	111	133	166
22500-651075		šnek	-	1° 59	1,25	1	36,1	38,6	-	-	-	-	-	-
22500-632070		šnekové kolo	70:1	1° 59	1,25	-	-	-	70	89,9	97	112	135	169