

Popis zboží/obrázky produktu

**Popis****Materiál:**

Šnek z oceli.

Šnekové kolo CuZn37Mn3Al2PbSi-S40.

Provedení:

Šnek pravotočivý, vytvrzený HV 620 – 700, strany a vývrt broušené.

Pokyny k objednání:

Kola/šneky lze kombinovat do sad šnekových kol pouze se stejnou roztečí os a stejným převodovým poměrem.

Upozornění:

Sada šnekového kola se skládá ze šneku a šnekového kola. Vhodné pro vytvoření šnekových převodů s úhlem osy 90°. Pomocí šnekového převodu jsou velmi velké převody do pomalé rychlosti realizovatelné s pouze jedním rychlostním stupněm.

Ozubení má profil boku K. Úhel záběru činí 15°. Sady šnekových kol jsou hotově vyvrtané.

U uvedených výstupních momentů T2 jde o přípustné výstupní momenty na šnekovém kole. Ty platí pro vstupní otáčky 2800 ot/min. šneku.

Sady šnekových kol jsou vhodné pro trvalý provoz při vysokých otáčkách a vysokých točivých momentech.

Pozor:

22500-171002: šnek pouze leštěný.

22500-172002: šnekové kolo se šroubovitým ozubením.

22500-171050: šnek má průměr náboje 9 mm.

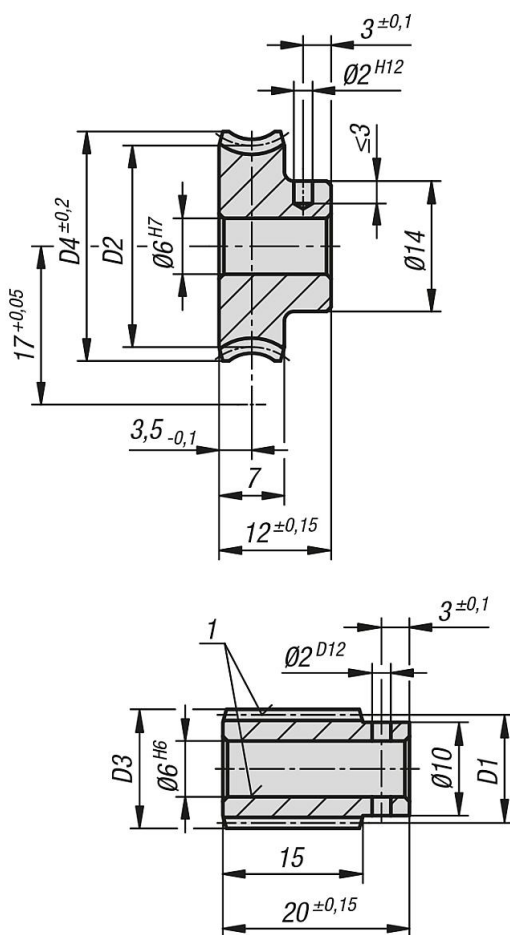
Odkaz na výkres:

1) broušeno



Popis zboží/obrázky produktu



Výkresy



Přehled zboží

Objednací číslo	Obrázek	Název	Převodový poměr	Úhel stoupání	Modul	Z1	D1	D3	Z2	D2	D4	Hnací moment T2 (Nm) minerální tuk	Hnací moment T2 (Nm) minerální olej	Hnací moment T2 (Nm) syntetický olej
22500-171002		šnek	-	48° 15	0,9	8	10,15	11,95	-	-	-	1,1	1,3	1,6
22500-172002		šnekové kolo	2,25:1	48° 15	0,9	-	-	-	18	23,85	25,63	1,1	1,3	1,6
22500-171004		šnek	-	21° 50	0,75	6	12,1	13,6	-	-	-	1,7	2	2,6
22500-172004		šnekové kolo	4,5:1	21° 50	0,75	-	-	-	27	21,9	24,6	1,7	2	2,6
22500-171005		šnek	-	21° 37	0,7	6	11,4	12,8	-	-	-	1,8	2,2	2,7
22500-172005		šnekové kolo	5:1	21° 37	0,7	-	-	-	30	22,6	24,6	1,8	2,2	2,7

Přehled zboží

Objednací číslo	Obrázek	Název	Převodový poměr	Úhel stoupání	Modul	Z1	D1	D3	Z2	D2	D4	Hnací moment T2 (Nm) minerální tuk	Hnací moment T2 (Nm) minerální olej	Hnací moment T2 (Nm) syntetický olej
22500-171007		šnek	-	14° 4	1	3	12,34	14,34	-	-	-	1,6	1,9	2,4
22500-172007		šnekové kolo	7:1	14° 4	1	-	-	-	21	21,66	24,6	1,6	1,9	2,4
22500-171009		šnek	-	9° 40	0,75	3	13,4	14,9	-	-	-	1,5	1,8	2,2
22500-172009		šnekové kolo	9:1	9° 40	0,75	-	-	-	27	20,6	22,7	1,5	1,8	2,2
22500-171010		šnek	-	11° 48	0,75	3	11	12,5	-	-	-	1,9	2,3	2,8
22500-172010		šnekové kolo	10:1	11° 48	0,75	-	-	-	30	23	24,6	1,9	2,3	2,8
22500-171015		šnek	-	7° 38	0,75	2	11,3	12,8	-	-	-	1,9	2,3	2,8
22500-172015		šnekové kolo	15:1	7° 38	0,75	-	-	-	30	22,7	24,6	1,9	2,3	2,8
22500-171025		šnek	-	4° 32	0,9	1	11,4	13,2	-	-	-	1,8	2,2	2,7
22500-172025		šnekové kolo	25:1	4° 32	0,9	-	-	-	25	22,6	24,6	1,8	2,2	2,7
22500-171030		šnek	-	3° 45	0,75	1	11,45	12,95	-	-	-	1,9	2,3	2,8
22500-172030		šnekové kolo	30:1	3° 45	0,75	-	-	-	30	22,55	24,6	1,9	2,3	2,8
22500-171040		šnek	-	2° 3	0,5	1	13,98	14,98	-	-	-	1,4	1,7	2,1
22500-172040		šnekové kolo	40:1	2° 3	0,5	-	-	-	40	20,02	21,6	1,4	1,7	2,1
22500-171050		šnek	-	3° 12	0,5	1	8,95	9,95	-	-	-	1	1,2	1,5
22500-172050		šnekové kolo	50:1	3° 12	0,5	-	-	-	50	25,05	27,2	1	1,2	1,5
22500-171060		šnek	-	2° 18	0,4	1	9,95	10,75	-	-	-	1,6	1,9	2,4
22500-172060		šnekové kolo	60:1	2° 18	0,4	-	-	-	60	24,05	26	1,6	1,9	2,4
22500-171075		šnek	-	1° 28	0,3	1	11,74	12,34	-	-	-	1,5	1,8	2,2
22500-172075		šnekové kolo	75:1	1° 28	0,3	-	-	-	75	22,26	24	1,5	1,8	2,2
22500-171080		šnek	-	1° 43	0,3	1	10	10,84	-	-	-	1,5	1,8	2,2
22500-172080		šnekové kolo	80:1	1° 43	0,3	-	-	-	80	24	25,1	1,5	1,8	2,2