

## Popis zboží/obrázky produktu



### Popis

#### Materiál:

Zinek ZnAl4Cu1.

#### Provedení:

Lité, přímé ozubení. Úhel záběru 20°. Osový úhel = 90°. Bez povrchové úpravy. Otvor třískově obroben.

#### Upozornění:

Kuželová kola se dodávají po kusech. Abyste obdrželi pár kuželových kol, objednejte současně uvedené spoluzabírající kolo.

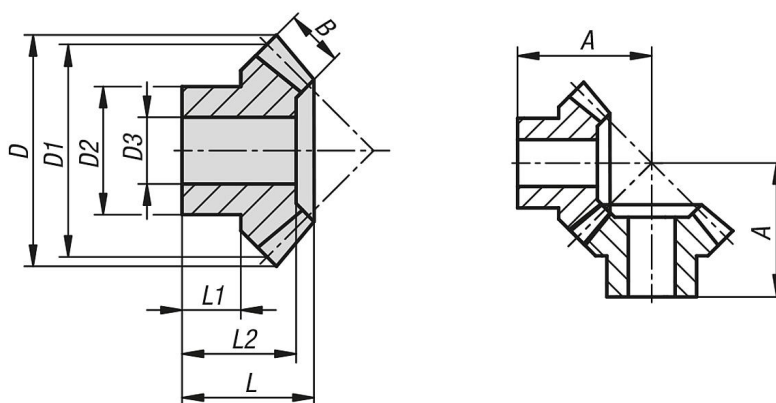
#### Pracovní teplota

Při zatížení směji být zinková kuželová ozubená kola použita maximálně do +100 °C.

#### Vezměte na vědomí:

Krouticí momenty uvedené v rozměrové tabulce se vztahují výhradně na ozubení, zohledněny přitom nejsou ani průměry hřídelů ani velikost těsných per. Výpočty únosnosti vycházejí ze základů pro únosnost boků zubů v dotyku a pat zubů v ohybu a z toho vyplývajícího napětí v patě zubu. Příslušná únosnost ozubeného kola závisí na mnoha faktorech, takže uvedené hodnoty jsou pouze hodnoty orientační, jejichž účelem je usnadnění výběru. Údaje o krouticím momentu se vztahují na jeden zub. V závislosti na průměru roztečné kružnice, na párování ozubených kol atd. vzniká překrytí, které je nezbytné pro stanovení přenositelného krouticího momentu. V nejjednodušším případě přímého ozubení je v praxi obvyklý stupeň překrytí 1,1 až 1,25. Pro zvětšení překrytí se používají velké počty zubů s malými moduly. Dobré překrytí profilu může snížit poškození, jakým je např. tvorba důlků.

## Výkresy



## Přehled zboží

Objednací číslo	Převodový poměr	Modul	počet zubů	A	B	D	D1	D2	D3	L	L1	L2	max. krouticí moment Nm	vhodné spoluzabírající kolo
22433-05110016	1:1	1	16	17,9	4,5	17,3	16	12	6	13	7,5	13	21,8	22433-05110016
22433-15110016	1:1	1,5	16	25,2	6,9	26	24	19	8	18,6	10,7	17	73,1	22433-15110016
22433-20110016	1:1	2	16	30	9,6	34,8	32	23	10	21,3	10	19,2	185,7	22433-20110016
22433-25110016	1:1	2,5	16	36,2	12,3	43,3	40	26	12	25,5	12	23	357	22433-25110016
22433-30110016	1:1	3	16	42,7	14	52,3	48	30	14	29,3	13	26	576,8	22433-30110016
22433-35110016	1:1	3,5	16	49,4	15,5	61,4	56	34	16	33,2	14	29,2	898,9	22433-35110016

