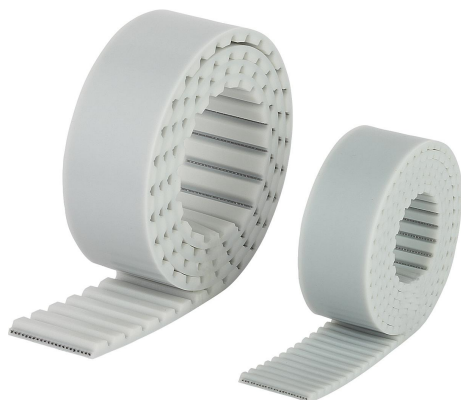


## Popis zboží/obrázky produktu



## Popis

## Materiál:

Polyuretan (PU) s ocelovou tažnou větví.

## Upozornění:

Nekonečné ozubené řemeny s trapézovým profilem a zesílenou ocelovou tažnou větví (oproti řadě T). Optimalizovaný profil zubu pro rovnoměrné rozložení síly a menší deformace zubů při zatížení. Vysoce výkonná ocelová tažná větev pro vysoké tržné zatížení a malou roztažnost řemene. Redukovaný polygonální efekt pro klidný chod řemenu. Zvláště vhodné pro lineární pohony a přenos malých výkonů, u nichž je zapotřebí přesné osové a úhlové nastavení polohy. Polyuretanové řemeny lze svařovat. U svařovaných řemenu se snižuje přenositelný výkon asi o 50 %.

Tolerance šířky:  $\pm 0,5$  mm

Tolerance tloušťky:  $\pm 0,2$  mm

## Na vyžádání:

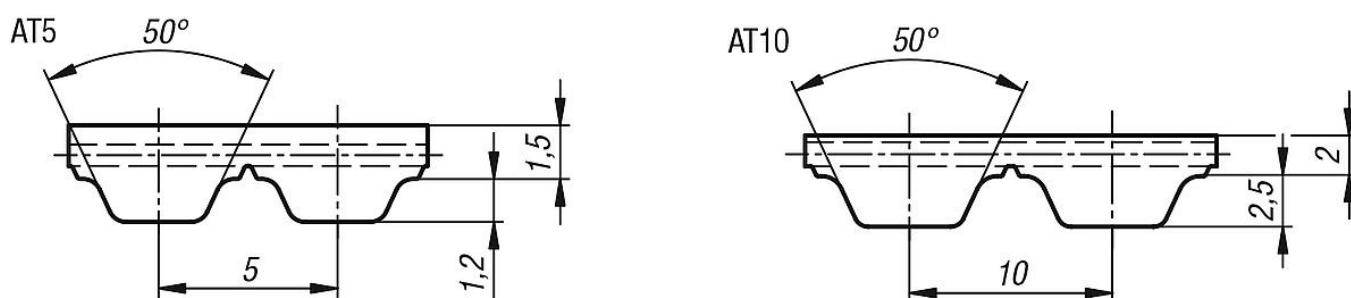
Jiné délky.

Při rozteči AT5 v krocích po 5 mm.

Při rozteči AT10 v krocích po 10 mm.

Maximální délka řemenu 100 metrů.

## Výkresy



## Přehled zboží

Objednací číslo	Profil	Šířka řemene	Tahová síla max. N	Délka	vhodná svěrací deska
22059-0510X0500	AT5	10	640	500	22012-05102
22059-0510X1000	AT5	10	640	1000	22012-05102
22059-0510X1500	AT5	10	640	1500	22012-05102
22059-0510X2000	AT5	10	640	2000	22012-05102
22059-0510X2500	AT5	10	640	2500	22012-05102
22059-0510X3000	AT5	10	640	3000	22012-05102
22059-0510X3500	AT5	10	640	3500	22012-05102
22059-0510X4000	AT5	10	640	4000	22012-05102
22059-0510X5000	AT5	10	640	5000	22012-05102
22059-0516X0500	AT5	16	1120	500	22012-05162
22059-0516X1000	AT5	16	1120	1000	22012-05162
22059-0516X1500	AT5	16	1120	1500	22012-05162
22059-0516X2000	AT5	16	1120	2000	22012-05162
22059-0516X2500	AT5	16	1120	2500	22012-05162
22059-0516X3000	AT5	16	1120	3000	22012-05162
22059-0516X3500	AT5	16	1120	3500	22012-05162
22059-0516X4000	AT5	16	1120	4000	22012-05162
22059-0516X5000	AT5	16	1120	5000	22012-05162
22059-0525X0500	AT5	25	1840	500	22012-05252

## Přehled zboží

Objednací číslo	Profil	Šířka řemene	Tahová síla max. N	Délka	vhodná svěrací deska
22059-0525X1000	AT5	25	1840	1000	22012-05252
22059-0525X1500	AT5	25	1840	1500	22012-05252
22059-0525X2000	AT5	25	1840	2000	22012-05252
22059-0525X2500	AT5	25	1840	2500	22012-05252
22059-0525X3000	AT5	25	1840	3000	22012-05252
22059-0525X3500	AT5	25	1840	3500	22012-05252
22059-0525X4000	AT5	25	1840	4000	22012-05252
22059-0525X5000	AT5	25	1840	5000	22012-05252
22059-1016X0500	AT10	16	2450	500	22012-10162
22059-1016X1000	AT10	16	2450	1000	22012-10162
22059-1016X1500	AT10	16	2450	1500	22012-10162
22059-1016X2000	AT10	16	2450	2000	22012-10162
22059-1016X2500	AT10	16	2450	2500	22012-10162
22059-1016X3000	AT10	16	2450	3000	22012-10162
22059-1016X3500	AT10	16	2450	3500	22012-10162
22059-1016X4000	AT10	16	2450	4000	22012-10162
22059-1016X5000	AT10	16	2450	5000	22012-10162
22059-1025X0500	AT10	25	4170	500	22012-10252
22059-1025X1000	AT10	25	4170	1000	22012-10252
22059-1025X1500	AT10	25	4170	1500	22012-10252
22059-1025X2000	AT10	25	4170	2000	22012-10252
22059-1025X2500	AT10	25	4170	2500	22012-10252
22059-1025X3000	AT10	25	4170	3000	22012-10252
22059-1025X3500	AT10	25	4170	3500	22012-10252
22059-1025X4000	AT10	25	4170	4000	22012-10252
22059-1025X5000	AT10	25	4170	5000	22012-10252
22059-1032X0500	AT10	32	5390	500	22012-10322
22059-1032X1000	AT10	32	5390	1000	22012-10322
22059-1032X1500	AT10	32	5390	1500	22012-10322
22059-1032X2000	AT10	32	5390	2000	22012-10322
22059-1032X2500	AT10	32	5390	2500	22012-10322
22059-1032X3000	AT10	32	5390	3000	22012-10322
22059-1032X3500	AT10	32	5390	3500	22012-10322
22059-1032X4000	AT10	32	5390	4000	22012-10322
22059-1032X5000	AT10	32	5390	5000	22012-10322