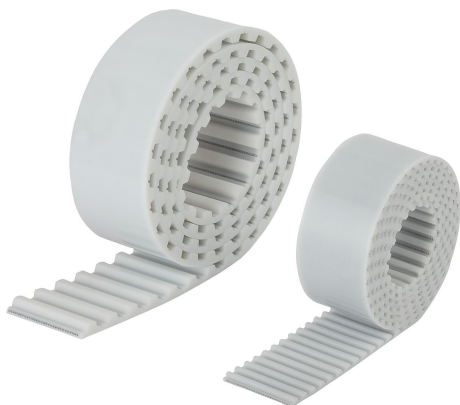


Popis zboží/obrázky produktu



Popis

Materiál:

Polyuretan (PU) s ocelovou tažnou větví.

Upozornění:

Ozubené řemeny s trapézovým profilem podle DIN 7721 T1. Zvláště výhodné pro pohony s vysokým ohybovým zatížením. Použitelné pro řemenice o velmi malém průměru. Všeobecně lze používat pro lineární pohony, pro přenášení malých výkonů a pro přepravníky. Polyuretanové řemeny lze svařovat. U svařovaných řemenů se snižuje přenositelný výkon cca o 50 %.

Tolerance šířky: $\pm 0,5$ mm

Tolerance tloušťky: $\pm 0,2$ mm

Na vyžádání:

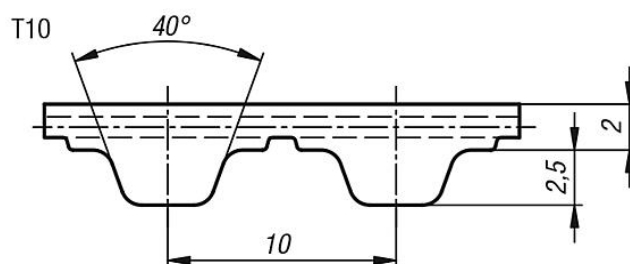
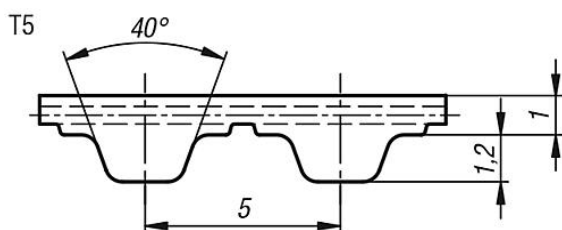
Jiné délky.

Při rozteči T5 v krocích po 5 mm.

Při rozteči T10 v krocích po 10 mm.

Maximální délka řemenu 100 metrů.

Výkresy



Přehled zboží

Objednáací číslo	Profil	Šířka řemene	Tahová síla max. N	Délka	vhodná svěrací deska
22054-0510X0500	T5	10	320	500	22012-05101
22054-0510X1000	T5	10	320	1000	22012-05101
22054-0510X1500	T5	10	320	1500	22012-05101
22054-0510X2000	T5	10	320	2000	22012-05101
22054-0510X2500	T5	10	320	2500	22012-05101
22054-0510X3000	T5	10	320	3000	22012-05101
22054-0510X3500	T5	10	320	3500	22012-05101
22054-0510X4000	T5	10	320	4000	22012-05101
22054-0510X5000	T5	10	320	5000	22012-05101
22054-0516X0500	T5	16	540	500	22012-05161
22054-0516X1000	T5	16	540	1000	22012-05161
22054-0516X1500	T5	16	540	1500	22012-05161
22054-0516X2000	T5	16	540	2000	22012-05161
22054-0516X2500	T5	16	540	2500	22012-05161
22054-0516X3000	T5	16	540	3000	22012-05161
22054-0516X3500	T5	16	540	3500	22012-05161
22054-0516X4000	T5	16	540	4000	22012-05161
22054-0516X5000	T5	16	540	5000	22012-05161
22054-0525X0500	T5	25	900	500	22012-05251
22054-0525X1000	T5	25	900	1000	22012-05251
22054-0525X1500	T5	25	900	1500	22012-05251
22054-0525X2000	T5	25	900	2000	22012-05251
22054-0525X2500	T5	25	900	2500	22012-05251

Přehled zboží

Objednací číslo	Profil	Šířka řemene	Tahová síla max. N	Délka	vhodná svěrací deska
22054-0525X3000	T5	25	900	3000	22012-05251
22054-0525X3500	T5	25	900	3500	22012-05251
22054-0525X4000	T5	25	900	4000	22012-05251
22054-0525X5000	T5	25	900	5000	22012-05251
22054-1016X0500	T10	16	1610	500	22012-10161
22054-1016X1000	T10	16	1610	1000	22012-10161
22054-1016X1500	T10	16	1610	1500	22012-10161
22054-1016X2000	T10	16	1610	2000	22012-10161
22054-1016X2500	T10	16	1610	2500	22012-10161
22054-1016X3000	T10	16	1610	3000	22012-10161
22054-1016X3500	T10	16	1610	3500	22012-10161
22054-1016X4000	T10	16	1610	4000	22012-10161
22054-1016X5000	T10	16	1610	5000	22012-10161
22054-1025X0500	T10	25	2650	500	22012-10251
22054-1025X1000	T10	25	2650	1000	22012-10251
22054-1025X1500	T10	25	2650	1500	22012-10251
22054-1025X2000	T10	25	2650	2000	22012-10251
22054-1025X2500	T10	25	2650	2500	22012-10251
22054-1025X3000	T10	25	2650	3000	22012-10251
22054-1025X3500	T10	25	2650	3500	22012-10251
22054-1025X4000	T10	25	2650	4000	22012-10251
22054-1025X5000	T10	25	2650	5000	22012-10251
22054-1032X0500	T10	32	3450	500	22012-10321
22054-1032X1000	T10	32	3450	1000	22012-10321
22054-1032X1500	T10	32	3450	1500	22012-10321
22054-1032X2000	T10	32	3450	2000	22012-10321
22054-1032X2500	T10	32	3450	2500	22012-10321
22054-1032X3000	T10	32	3450	3000	22012-10321
22054-1032X3500	T10	32	3450	3500	22012-10321
22054-1032X4000	T10	32	3450	4000	22012-10321
22054-1032X5000	T10	32	3450	5000	22012-10321